

± 0,000 = 309,50 m n.m.

Rev. C			
Rev. B			
Rev. A	09.2022	Úprava kanceláří v 1.NP	M. Němcová
Index:	Datum:	Změny:	Vypracoval:



Sokolovská 16/45A, 186 00 Praha 8 - Karlín
tel. +420 221 873 111, fax. +420 221 873 247

www.d-plus.cz
d-plus@d-plus.cz

Hlavní inženýr projektu: Ing. Michal MILOTA	Hlavní architekt: Ing. Tomáš ŠTAJNC	Zodp. projektant: Ing. Vladimír VELÁT	Vypracoval: Ing. Michaela NĚMCOVÁ	
MÚ (OÚ): Praha 6		Kraj: Hl. m. Praha	Datum:	12/2020
Investor: M.Č. Praha 6, Odbor Školství, Čs. Armády 601/23, 16052, Praha 6			Stupeň:	DPS
Zakázka: Z.Š. J.A.Komenského - vypracování P.D. půdní vestavby U dělnického cvičiště 1100/1, 169 00 Praha 6, Břevnov			Číslo zakázky:	4188/1/2018
			Měřítko:	
			Počet formátů A4:	Č. kopie:
Obsah: D.2.4.7 ELEKTRO SILNOPROUD SO 02 Světelně-technický výpočet			Číslo přílohy: D.2.4.7.02	
			Revize: A	

Výpočet umělého osvětlení

ČSN EN 12464-1

Praha - ZŠ Komenského

Část1 : ZŠ Komenského NP1_HO

Část2 : ZŠ Komenského NP2_HO

Část3 : ZŠ Komenského NP3_HO

Část4 : ZŠ Komenského NP4_HO

Kontakty



Projektant osvětlení

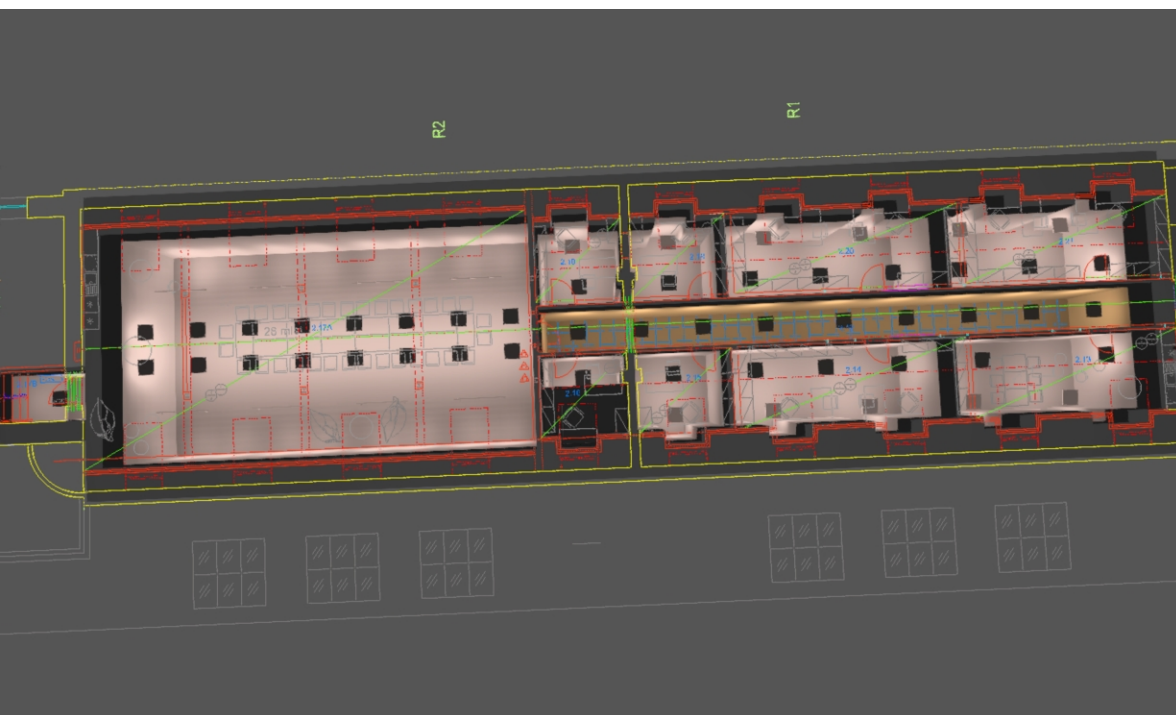
Radek Hankus

Kratochvil-elektro

Bienerova 1532

T 777992735

hankus@kratochvil-elektro.cz



ZŠ Komenského NP2_HO

Hlavní osvětlení

Obsah

Titulní strana	1
Obsah	2
Seznam svítidel	3

Plocha 1 - Budova 1

Poschodí 1

Výpočtové objekty	4
-------------------------	---

Seznam svítidel

 $\Phi_{\text{celkový}}$

232767 lm

 $P_{\text{celkový}}$

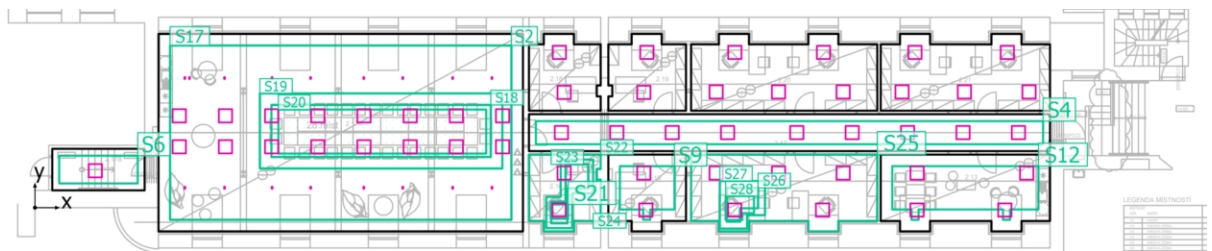
1992.0 W

Světelný výtěžek

116.9 lm/W

ks	Výrobce	C. výrobku	Název výrobku	P	Φ	Světelný výtěžek	Index
9	LEDVANCE GmbH	40580754 40159	PL PFM 600 25W 3000LM	25.0 W	3000 lm	120.0 lm/W	A1
12	LEDVANCE GmbH	40580754 40296	PL PFM 600 30W 4000K UGR19 3600LM	30.0 W	3600 lm	120.0 lm/W	A2
32	LEDVANCE GmbH	40580754 40432	PL PFM 600 36W 4000K UGR19 4320LM	36.0 W	4320 lm	120.0 lm/W	A3
17	www.DE OS.CZ	S(L) 135cACI11 540	S(L)135.1x15W (COIN-50COB) 4000K/80 40°	15.0 W	1431 lm	95.4 lm/W	L1

Budova 1 · Poschodí 1

Výpočtové objekty

Budova 1 · Poschodí 1

Výpočtové objekty

Použité roviny

Vlastnosti	Ě (Pož.)	E _{min}	E _{max}	g ₁	g ₂	Index
Uživatelská úroveň (2.17A Sborovna 5.26.5) Svislá intenzita osvětlení (adaptivní) Výška: 0.850 m, Okrajová zóna: 0.500 m	528 lx (≥ 500 lx) ✓	186 lx	1054 lx	0.35	0.18	S2
Uživatelská úroveň (2.12 Chodba 5.1.1) Svislá intenzita osvětlení (adaptivní) Výška: 0.000 m, Okrajová zóna: 0.300 m	188 lx (≥ 150 lx) ✓	129 lx	208 lx	0.69	0.62	S4
Uživatelská úroveň (2.17B Schodiště 5.36.18) Svislá intenzita osvětlení (adaptivní) Výška: 0.000 m, Okrajová zóna: 0.300 m	266 lx (≥ 150 lx) ✓	168 lx	335 lx	0.63	0.50	S6
Uživatelská úroveň (2.15 Kabinet 5.36.20) Svislá intenzita osvětlení (adaptivní) Výška: 0.850 m, Okrajová zóna: 0.500 m	593 lx (≥ 300 lx) ✓	308 lx	928 lx	0.52	0.33	S9
Uživatelská úroveň (2.13 Denní místnost 5.2.2) Svislá intenzita osvětlení (adaptivní) Výška: 0.850 m, Okrajová zóna: 0.500 m	471 lx (≥ 100 lx) ✓	166 lx	878 lx	0.35	0.19	S12

Oblasti vizuální úlohy

Vlastnosti	Ě (Pož.)	E _{min}	E _{max}	g ₁ (Pož.)	g ₂	Index
Zasedací stůl 5.26.5 Svislá intenzita osvětlení (adaptivní) Výška: 0.850 m, Okolní oblast: 0.500 m	799 lx (≥ 500 lx) ✓	680 lx	886 lx	0.85 (≥ 0.60) ✓	0.77	S18
Okolní oblast 1 Svislá intenzita osvětlení (adaptivní) Výška: 0.850 m	624 lx (≥ 300 lx) ✓	546 lx	867 lx	0.88 (≥ 0.40) ✓	0.63	S19
Pozadí 1 Svislá intenzita osvětlení (adaptivní) Výška: 0.000 m, Okrajová zóna: 0.500 m	411 lx (≥ 100 lx) ✓	267 lx	671 lx	0.65 (≥ 0.10) ✓	0.40	S17
Oblast vizuální úlohy 5.36.20 Svislá intenzita osvětlení (adaptivní) Výška: 0.850 m, Okolní oblast: 0.210 m	684 lx (≥ 300 lx) ✓	421 lx	948 lx	0.62 (≥ 0.60) ✓	0.44	S23

Budova 1 · Poschodí 1

Výpočtové objekty

Vlastnosti	\bar{E} (Pož.)	E_{min}	E_{max}	g_1 (Pož.)	g_2	Index
Okolní oblast 2 Svislá intenzita osvětlení (adaptivní) Výška: 0.850 m	536 lx (≥ 200 lx) ✓	311 lx	830 lx	0.58 (≥ 0.40) ✓	0.37	S24
Pozadí 2 Svislá intenzita osvětlení (adaptivní) Výška: 0.000 m, Okrajová zóna: 0.500 m	361 lx (≥ 66.7 lx) ✓	245 lx	493 lx	0.68 (≥ 0.10) ✓	0.50	S22
Oblast vizuální úlohy 3 Svislá intenzita osvětlení (adaptivní) Výška: 0.850 m, Okolní oblast: 0.300 m	792 lx (≥ 300 lx) ✓	578 lx	947 lx	0.73 (≥ 0.60) ✓	0.61	S26
Okolní oblast 3 Svislá intenzita osvětlení (adaptivní) Výška: 0.850 m	637 lx (≥ 200 lx) ✓	424 lx	839 lx	0.67 (≥ 0.40) ✓	0.51	S27
Pozadí 3 Svislá intenzita osvětlení (adaptivní) Výška: 0.000 m, Okrajová zóna: 0.500 m	420 lx (≥ 66.7 lx) ✓	202 lx	568 lx	0.48 (≥ 0.10) ✓	0.36	S25

Budova 1 · Poschodí 1

Výpočtové objektyVýpočtová plocha UGR 5.26.5
(UGR)

Největší oslnění při 180°

max	19.0
Pož.	≤19.0
Rozsah zorného úhlu	0° - 360°
Délka kroku	15°
Výška	1.200 m
Index	S20



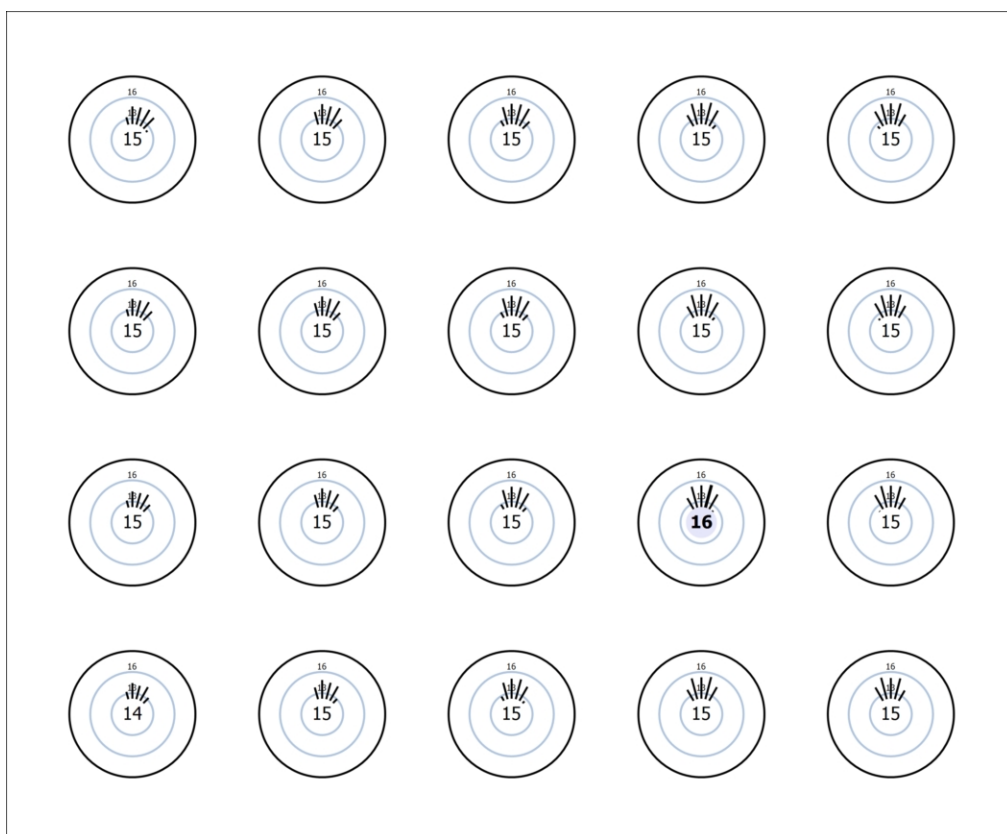
Budova 1 · Poschodí 1

Výpočtové objekty

Výpočtová plocha UGR 5.36.20
(UGR)

Největší oslnění při 165°

max	15.5
Pož.	≤19.0
Rozsah zorného úhlu	0° - 360°
Délka kroku	15°
Výška	1.200 m
Index	S21



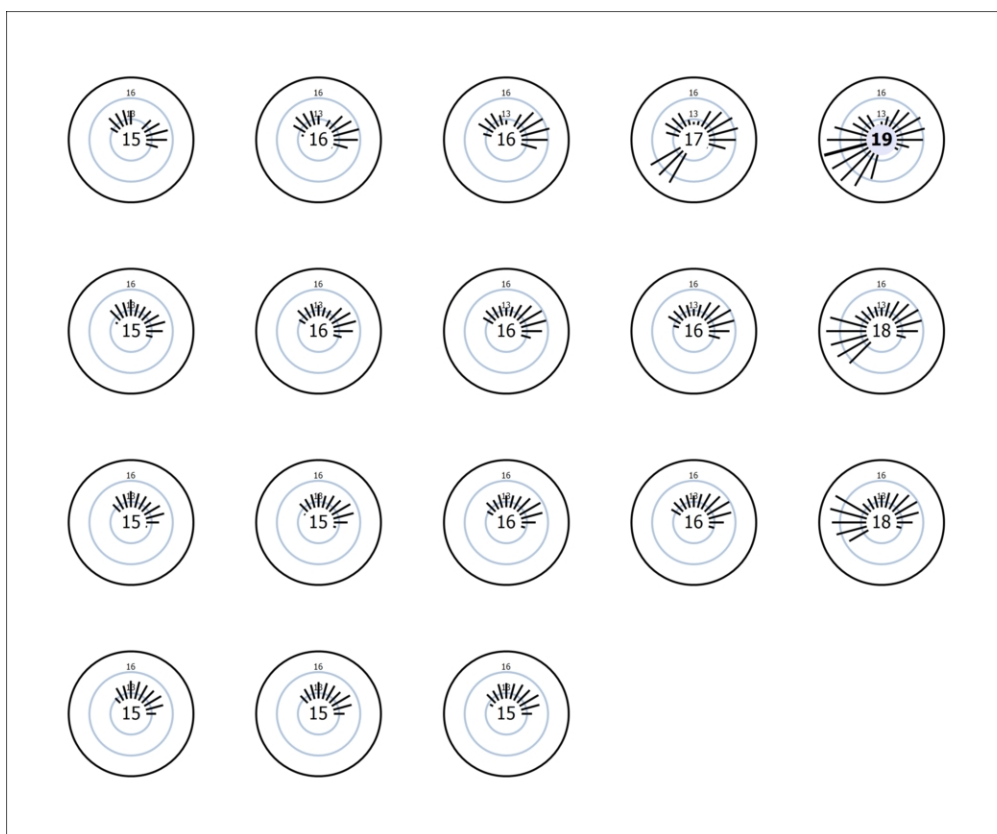
Budova 1 · Poschodí 1

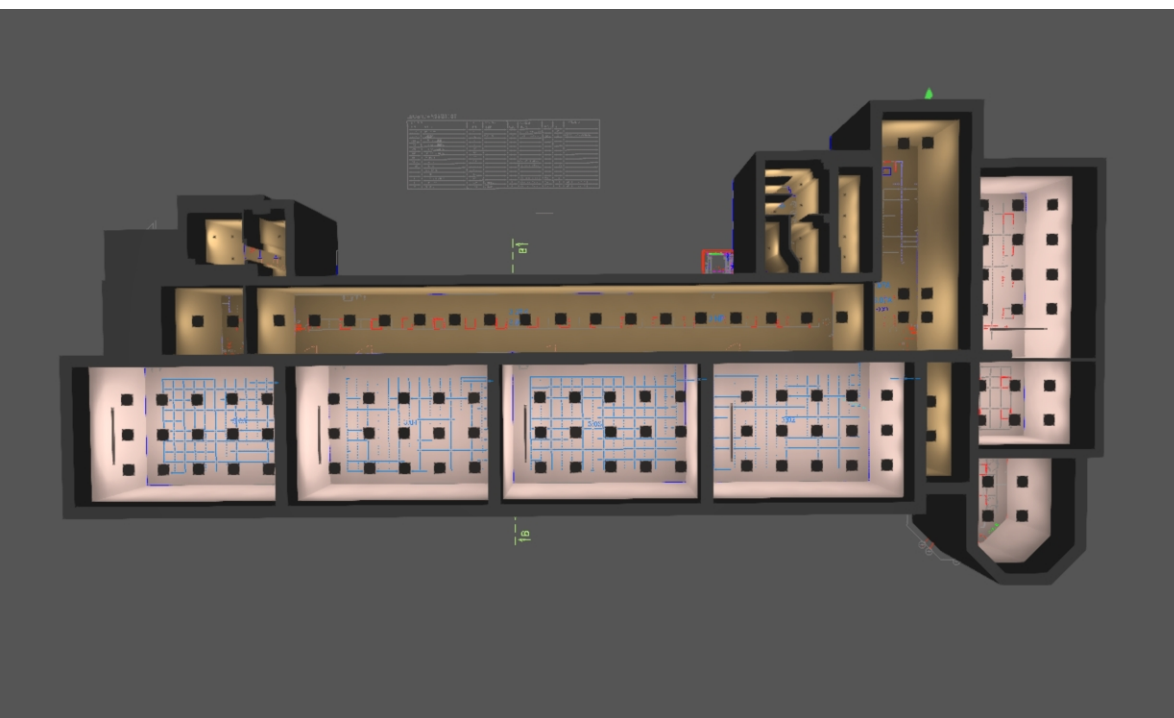
Výpočtové objekty

Výpočtová plocha UGR 5.36.20
(UGR)

Největší oslnění při 285°

max	18.6
Pož.	≤19.0
Rozsah zorného úhlu	0° - 360°
Délka kroku	15°
Výška	1.200 m
Index	S28





ZŠ Komenského NP3_HO

Hlavní osvětlení

Obsah

Titulní strana	1
Obsah	2
Seznam svítidel	3

Plocha 1 - Budova 1

Poschodí 1

Výpočtové objekty	4
-------------------------	---

Seznam svítidel

 $\Phi_{\text{celkový}}$

426960 lm

 $P_{\text{celkový}}$

3571.0 W

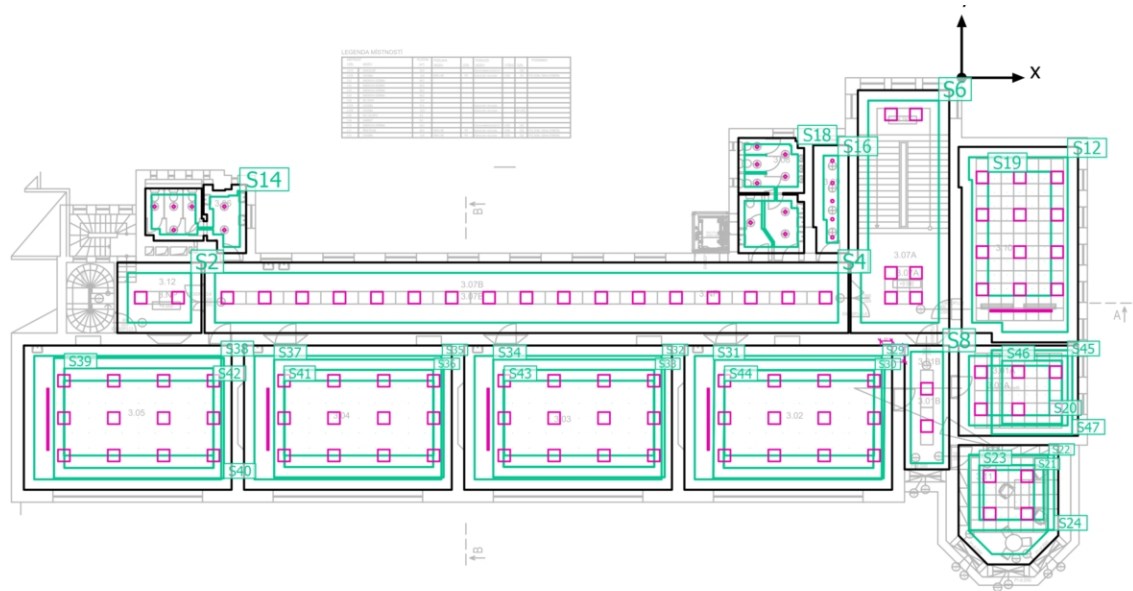
Světelný výtežek

119.6 lm/W

ks	Výrobce	C. výrobku	Název výrobku	P	Φ	Světelný výtežek	Index
19	LEDVANCE GmbH	40580750 91436	DL ALU 14W/3000K WT IP44	14.0 W	1310 lm	93.6 lm/W	B1
27	LEDVANCE GmbH	40580754 40159	PL PFM 600 25W 3000LM	25.0 W	3000 lm	120.0 lm/W	A1
60	LEDVANCE GmbH	40580754 40296	PL PFM 600 30W 4000K UGR19 3600LM	30.0 W	3600 lm	120.0 lm/W	A2
10	LEDVANCE GmbH	40580754 40432	PL PFM 600 36W 4000K UGR19 4320LM	36.0 W	4320 lm	120.0 lm/W	A3
10	MODUS, spol.s.r.o.	ASTAP600 0L	MODUS ASTA P 6000 L	47.0 W	6187 lm	131.6 lm/W	AS

Budova 1 · Poschodí 1

Výpočtové objekty



Budova 1 · Poschodí 1

Výpočtové objekty

Použité roviny

Vlastnosti	Ě (Pož.)	E _{min}	E _{max}	g ₁	g ₂	Index
Uživatelská úroveň (3.12 Chodba 5.1.1) Svislá intenzita osvětlení (adaptivní) Výška: 0.000 m, Okrajová zóna: 0.500 m	128 lx (≥ 100 lx) ✓	113 lx	139 lx	0.88	0.81	S2
Uživatelská úroveň (3.07B Chodba 5.1.1) Svislá intenzita osvětlení (adaptivní) Výška: 0.000 m, Okrajová zóna: 0.500 m	212 lx (≥ 150 lx) ✓	141 lx	233 lx	0.67	0.61	S4
Uživatelská úroveň (3.07A Schodiště 5.36.18) Svislá intenzita osvětlení (adaptivní) Výška: 0.000 m, Okrajová zóna: 0.500 m	160 lx (≥ 150 lx) ✓	93.8 lx	264 lx	0.59	0.36	S6
Uživatelská úroveň (3.01B Chodba 5.1.1) Svislá intenzita osvětlení (adaptivní) Výška: 0.000 m, Okrajová zóna: 0.300 m	140 lx (≥ 100 lx) ✓	103 lx	170 lx	0.74	0.61	S8
Uživatelská úroveň (3.10 Učebna 5.36.1) Svislá intenzita osvětlení (adaptivní) Výška: 0.850 m, Okrajová zóna: 0.500 m	770 lx (≥ 300 lx) ✓	388 lx	1110 lx	0.50	0.35	S12
Uživatelská úroveň (3.06 WC Dívky 5.2.4) Svislá intenzita osvětlení (adaptivní) Výška: 0.850 m, Okrajová zóna: 0.300 m	242 lx (≥ 200 lx) ✓	122 lx	337 lx	0.50	0.36	S14
Uživatelská úroveň (3.09 Kabinet 5.36.20) Svislá intenzita osvětlení (adaptivní) Výška: 0.850 m, Okrajová zóna: 0.500 m	306 lx (≥ 300 lx) ✓	235 lx	343 lx	0.77	0.69	S16
Uživatelská úroveň (3.08 WC Chlapci 5.2.4) Svislá intenzita osvětlení (adaptivní) Výška: 0.850 m, Okrajová zóna: 0.300 m	220 lx (≥ 200 lx) ✓	62.7 lx	341 lx	0.29	0.18	S18

Oblasti vizuální úlohy

Vlastnosti	Ě (Pož.)	E _{min}	E _{max}	g ₁ (Pož.)	g ₂	Index
Oblast vizuální úlohy 5.26.2 Svislá intenzita osvětlení (adaptivní) Výška: 0.850 m, Okolní oblast: 0.500 m	616 lx (≥ 500 lx) ✓	445 lx	740 lx	0.72 (≥ 0.60) ✓	0.60	S23

Budova 1 · Poschodí 1

Výpočtové objekty

Vlastnosti	Ē (Pož.)	E _{min}	E _{max}	g ₁ (Pož.)	g ₂	Index
Okolní oblast 1 Svislá intenzita osvětlení (adaptivní) Výška: 0.850 m	448 lx (≥ 300 lx) ✓	322 lx	542 lx	0.72 (≥ 0.40) ✓	0.59	S24
Pozadí 1 Svislá intenzita osvětlení (adaptivní) Výška: 0.000 m, Okrajová zóna: 0.500 m	307 lx (≥ 100 lx) ✓	268 lx	359 lx	0.87 (≥ 0.10) ✓	0.75	S22
Oblast vizuální úlohy 5.36.1 Svislá intenzita osvětlení (adaptivní) Výška: 0.850 m, Okolní oblast: 0.500 m	569 lx (≥ 300 lx) ✓	438 lx	684 lx	0.77 (≥ 0.60) ✓	0.64	S30
Okolní oblast 2 Svislá intenzita osvětlení (adaptivní) Výška: 0.850 m	469 lx (≥ 200 lx) ✓	320 lx	851 lx	0.68 (≥ 0.40) ✓	0.38	S31
Pozadí 2 Svislá intenzita osvětlení (adaptivní) Výška: 0.000 m, Okrajová zóna: 0.500 m	570 lx (≥ 66.7 lx) ✓	437 lx	689 lx	0.77 (≥ 0.10) ✓	0.63	S29
Oblast vizuální úlohy 5.36.1 Svislá intenzita osvětlení (adaptivní) Výška: 0.850 m, Okolní oblast: 0.500 m	570 lx (≥ 300 lx) ✓	445 lx	682 lx	0.78 (≥ 0.60) ✓	0.65	S33
Okolní oblast 3 Svislá intenzita osvětlení (adaptivní) Výška: 0.850 m	471 lx (≥ 200 lx) ✓	322 lx	857 lx	0.68 (≥ 0.40) ✓	0.38	S34
Pozadí 3 Svislá intenzita osvětlení (adaptivní) Výška: 0.000 m, Okrajová zóna: 0.500 m	568 lx (≥ 66.7 lx) ✓	434 lx	685 lx	0.76 (≥ 0.10) ✓	0.63	S32
Oblast vizuální úlohy 5.36.1 Svislá intenzita osvětlení (adaptivní) Výška: 0.850 m, Okolní oblast: 0.500 m	571 lx (≥ 300 lx) ✓	449 lx	679 lx	0.79 (≥ 0.60) ✓	0.66	S36
Okolní oblast 4 Svislá intenzita osvětlení (adaptivní) Výška: 0.850 m	470 lx (≥ 200 lx) ✓	318 lx	837 lx	0.68 (≥ 0.40) ✓	0.38	S37
Pozadí 4 Svislá intenzita osvětlení (adaptivní) Výška: 0.000 m, Okrajová zóna: 0.500 m	570 lx (≥ 66.7 lx) ✓	437 lx	690 lx	0.77 (≥ 0.10) ✓	0.63	S35

Budova 1 · Poschodí 1

Výpočtové objekty

Vlastnosti	\bar{E} (Pož.)	E_{min}	E_{max}	g_1 (Pož.)	g_2	Index
Oblast vizuální úlohy 5.36.1 Svislá intenzita osvětlení (adaptivní) Výška: 0.850 m, Okolní oblast: 0.500 m	566 lx (≥ 300 lx) ✓	437 lx	678 lx	0.77 (≥ 0.60) ✓	0.64	S39
Okolní oblast 5 Svislá intenzita osvětlení (adaptivní) Výška: 0.850 m	463 lx (≥ 200 lx) ✓	319 lx	838 lx	0.69 (≥ 0.40) ✓	0.38	S40
Pozadí 5 Svislá intenzita osvětlení (adaptivní) Výška: 0.000 m, Okrajová zóna: 0.500 m	569 lx (≥ 66.7 lx) ✓	434 lx	686 lx	0.76 (≥ 0.10) ✓	0.63	S38
Oblast vizuální úlohy 5.26.2 Svislá intenzita osvětlení (adaptivní) Výška: 0.850 m, Okolní oblast: 0.500 m	750 lx (≥ 500 lx) ✓	565 lx	855 lx	0.75 (≥ 0.60) ✓	0.66	S46
Okolní oblast 6 Svislá intenzita osvětlení (adaptivní) Výška: 0.850 m	601 lx (≥ 300 lx) ✓	417 lx	840 lx	0.69 (≥ 0.40) ✓	0.50	S47
Pozadí 6 Svislá intenzita osvětlení (adaptivní) Výška: 0.000 m, Okrajová zóna: 0.500 m	539 lx (≥ 100 lx) ✓	455 lx	622 lx	0.84 (≥ 0.10) ✓	0.73	S45

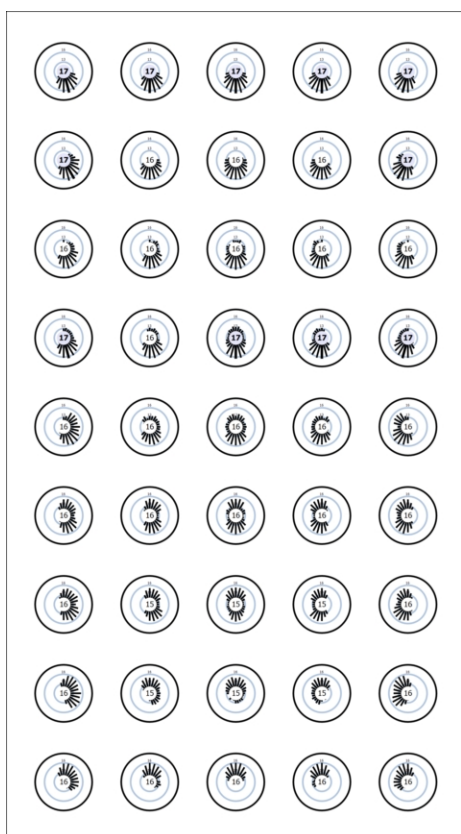
Budova 1 · Poschodí 1

Výpočtové objekty

Výpočtová plocha UGR 5.36.1
(UGR)

Největší oslnění při 270°

max	16.9
Pož.	≤19.0
Rozsah zorného úhlu	0° - 360°
Délka kroku	15°
Výška	1.200 m
Index	S19



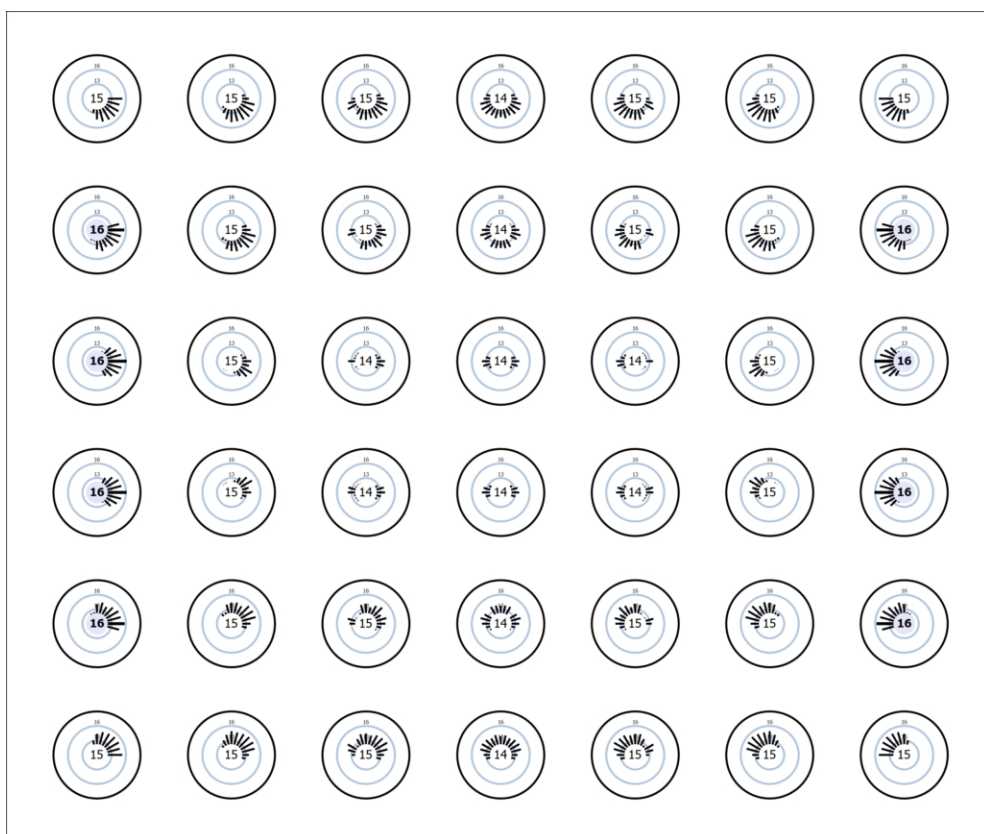
Budova 1 · Poschodí 1

Výpočtové objekty

Výpočtová plocha UGR 5.26.2
(UGR)

Největší oslnění při 180°

max	16.1
Pož.	≤19.0
Rozsah zorného úhlu	0° - 360°
Délka kroku	15°
Výška	1.200 m
Index	S20



Budova 1 · Poschodí 1

Výpočtové objekty

Výpočtová plocha UGR 5.26.2
(UGR)

Největší oslnění při 240°

max	16.1
Pož.	≤19.0
Rozsah zorného úhlu	0° - 360°
Délka kroku	15°
Výška	1.200 m
Index	S21



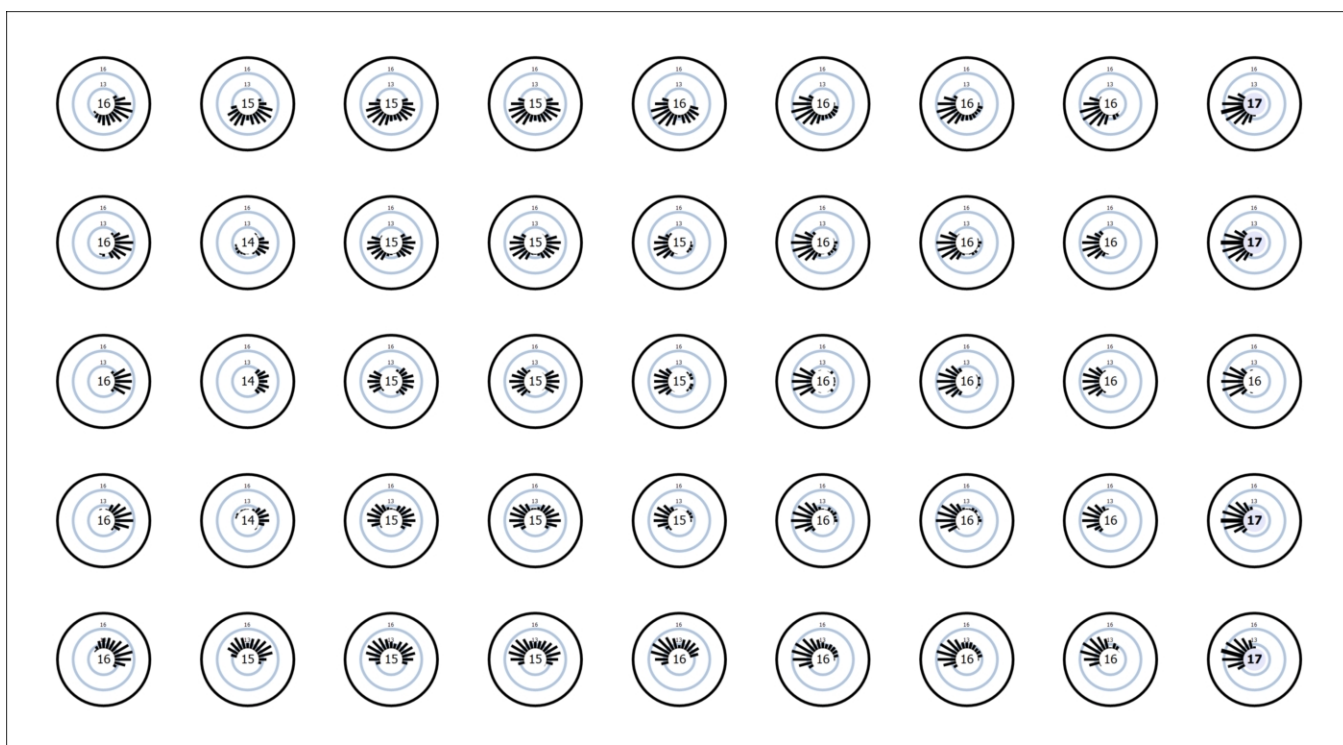
Budova 1 · Poschodí 1

Výpočtové objekty

Výpočtová plocha UGR 5.36.1
(UGR)

Největší oslnění při 195°

max	16.7
Pož.	≤19.0
Rozsah zorného úhlu	0° - 360°
Délka kroku	15°
Výška	1.200 m
Index	S41



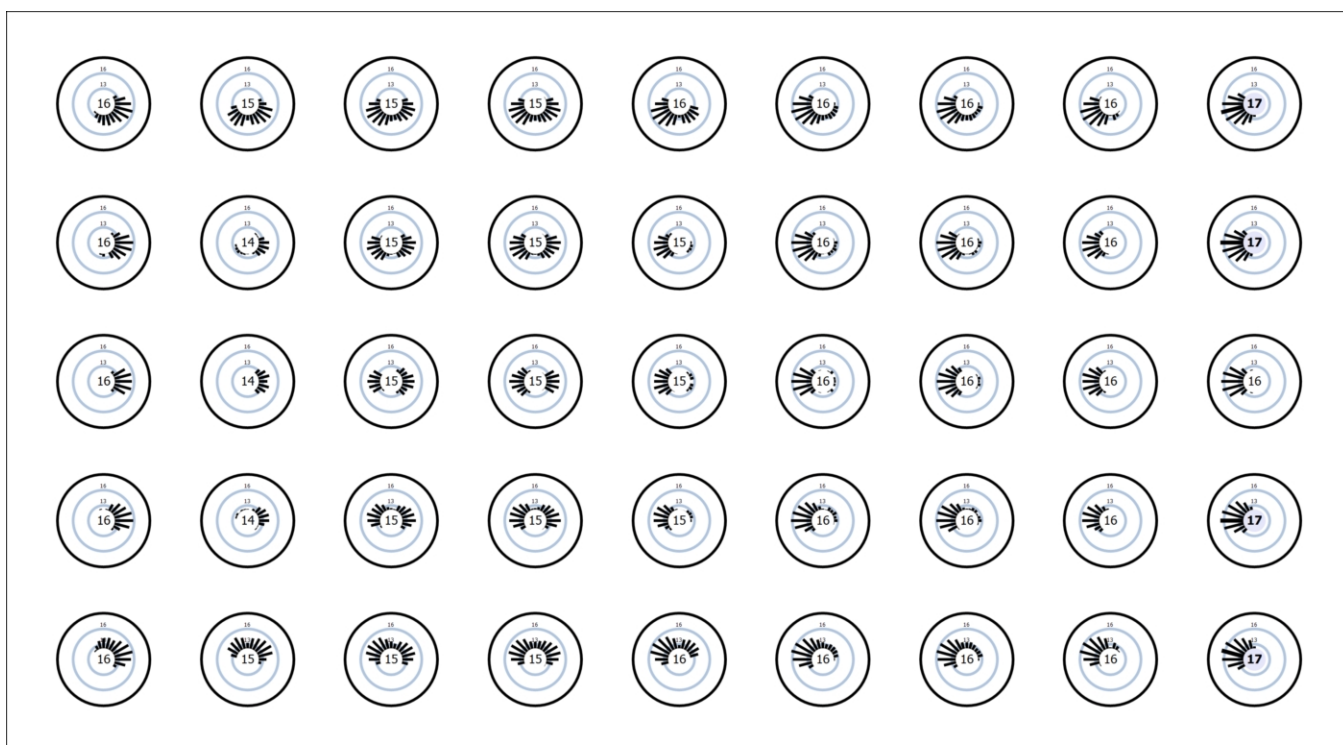
Budova 1 · Poschodí 1

Výpočtové objekty

Výpočtová plocha UGR 5.36.1
(UGR)

Největší oslnění při 195°

max	16.7
Pož.	≤19.0
Rozsah zorného úhlu	0° - 360°
Délka kroku	15°
Výška	1.200 m
Index	S42



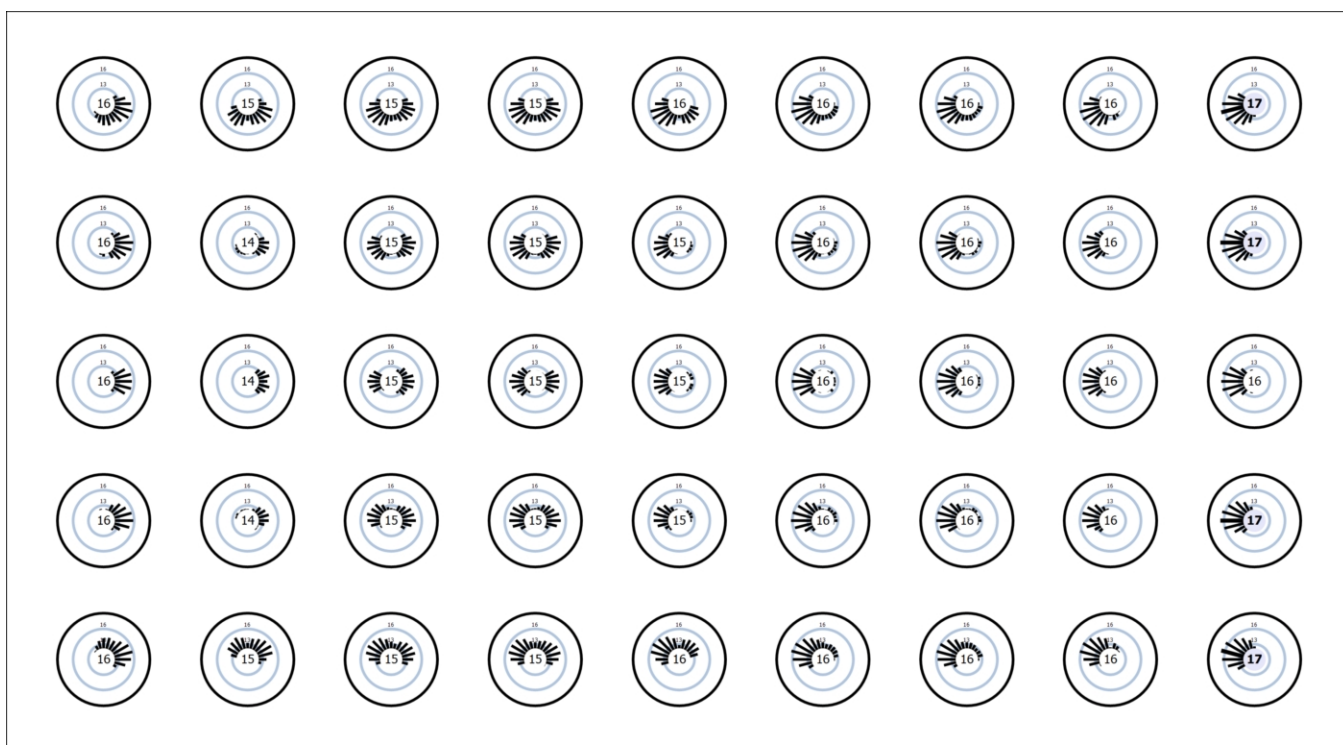
Budova 1 · Poschodí 1

Výpočtové objekty

Výpočtová plocha UGR 5.36.1
(UGR)

Největší oslnění při 195°

max	16.7
Pož.	≤19.0
Rozsah zorného úhlu	0° - 360°
Délka kroku	15°
Výška	1.200 m
Index	S43



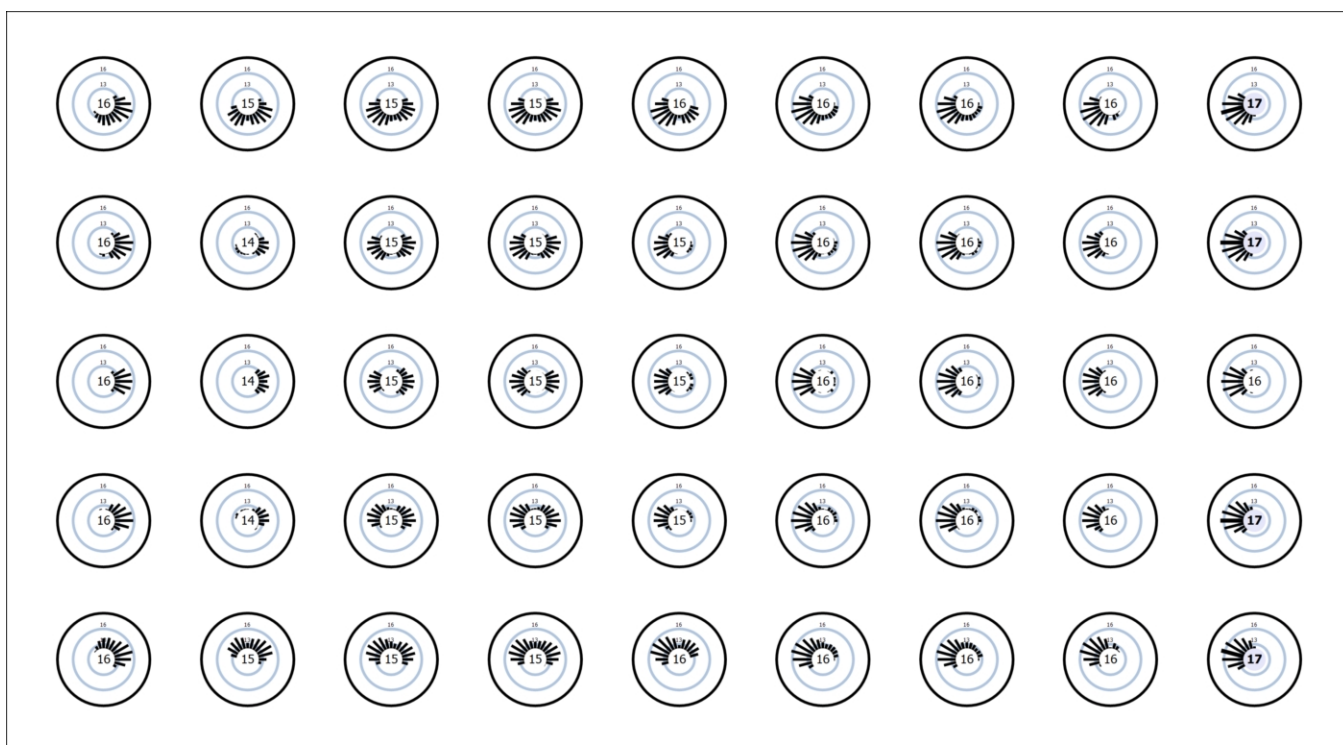
Budova 1 · Poschodí 1

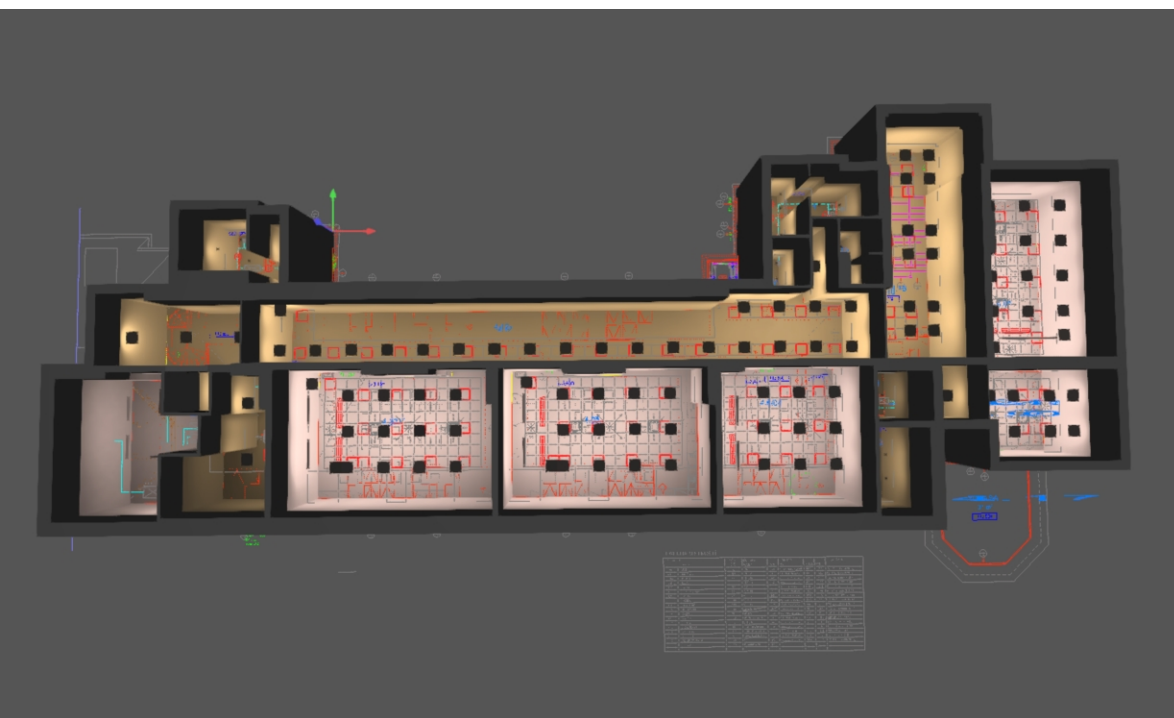
Výpočtové objekty

Výpočtová plocha UGR 5.36.1
(UGR)

Největší oslnění při 195°

max	16.7
Pož.	≤19.0
Rozsah zorného úhlu	0° - 360°
Délka kroku	15°
Výška	1.200 m
Index	S44





ZŠ Komenského NP4_HO

Hlavní osvětlení

Obsah

Titulní strana	1
Obsah	2
Seznam svítidel	3

Plocha 1 - Budova 1

Poschodí 1

Výpočtové objekty	4
-------------------------	---

Seznam svítidel

 $\Phi_{\text{celkový}}$

437876 lm

 $P_{\text{celkový}}$

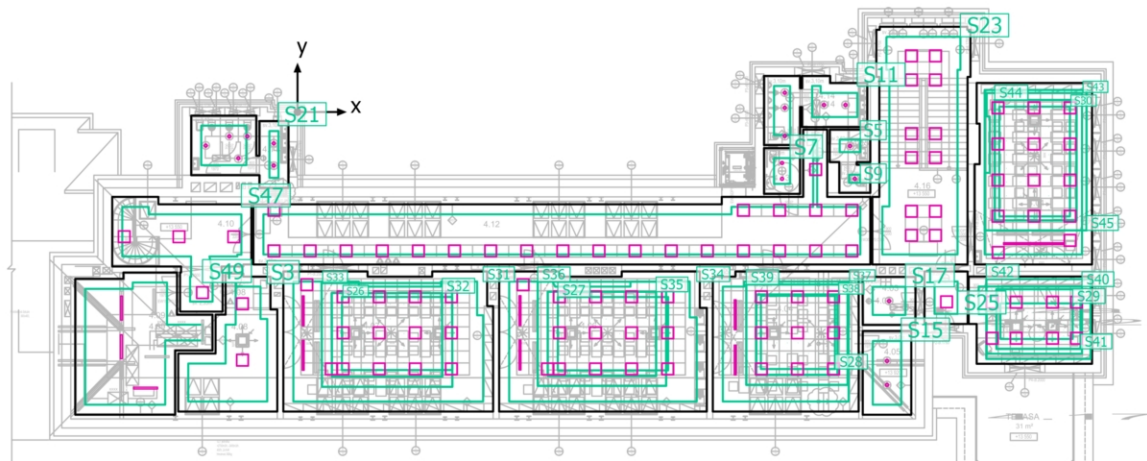
3682.0 W

Světelný výtežek

118.9 lm/W

ks	Výrobce	C. výrobku	Název výrobku	P	Φ	Světelný výtežek	Index
6	LEDVANCE GmbH	40580750 79915	DampProofLED 1200 39W/4000K IP65	39.0 W	4400 lm	112.8 lm/W	P1
18	LEDVANCE GmbH	40580750 91436	DL ALU 14W/3000K WT IP44	14.0 W	1310 lm	93.6 lm/W	B1
42	LEDVANCE GmbH	40580754 40159	PL PFM 600 25W 3000LM	25.0 W	3000 lm	120.0 lm/W	A1
59	LEDVANCE GmbH	40580754 40296	PL PFM 600 30W 4000K UGR19 3600LM	30.0 W	3600 lm	120.0 lm/W	A2
8	MODUS, spol.s.r.o.	ASTAP600 0L	MODUS ASTA P 6000 L	47.0 W	6187 lm	131.6 lm/W	AS

Budova 1 · Poschodí 1

Výpočtové objekty

Budova 1 · Poschodí 1

Výpočtové objekty

Použité roviny

Vlastnosti	Ě (Pož.)	E _{min}	E _{max}	g ₁	g ₂	Index
Uživatelská úroveň (4.08 Sklad pomůcek 5.4.1) Svislá intenzita osvětlení (adaptivní) Výška: 0.850 m, Okrajová zóna: 0.500 m	126 lx (≥ 100 lx) ✓	35.6 lx	190 lx	0.28	0.19	S3
Uživatelská úroveň (4.12 Chodba 5.1.1) Svislá intenzita osvětlení (adaptivní) Výška: 0.000 m, Okrajová zóna: 0.500 m	292 lx (≥ 100 lx) ✓	151 lx	432 lx	0.52	0.35	S5
Uživatelská úroveň (4.13 WC Invalida 5.2.4) Svislá intenzita osvětlení (adaptivní) Výška: 0.850 m, Okrajová zóna: 0.500 m	312 lx (≥ 200 lx) ✓	274 lx	335 lx	0.88	0.82	S7
Uživatelská úroveň (4.15 WC Učitelé 5.2.4) Svislá intenzita osvětlení (adaptivní) Výška: 0.850 m, Okrajová zóna: 0.500 m	222 lx (≥ 200 lx) ✓	172 lx	255 lx	0.77	0.67	S9
Uživatelská úroveň (4.14 WC Chlapci 5.2.4) Svislá intenzita osvětlení (adaptivní) Výška: 0.850 m, Okrajová zóna: 0.500 m	225 lx (≥ 200 lx) ✓	148 lx	307 lx	0.66	0.48	S11
Uživatelská úroveň (4.05 Sklad pomůcek 5.4.1) Svislá intenzita osvětlení (adaptivní) Výška: 0.850 m, Okrajová zóna: 0.500 m	156 lx (≥ 100 lx) ✓	102 lx	198 lx	0.65	0.52	S15
Uživatelská úroveň (4.03 Úklid 5.4.1) Svislá intenzita osvětlení (adaptivní) Výška: 0.850 m, Okrajová zóna: 0.500 m	141 lx (≥ 100 lx) ✓	96.2 lx	178 lx	0.68	0.54	S17
Uživatelská úroveň (4.11 WC Dívky 5.2.4) Svislá intenzita osvětlení (adaptivní) Výška: 0.850 m, Okrajová zóna: 0.500 m	276 lx (≥ 200 lx) ✓	168 lx	357 lx	0.61	0.47	S21
Uživatelská úroveň (4.16 Schodiště 5.36.18) Svislá intenzita osvětlení (adaptivní) Výška: 0.000 m, Okrajová zóna: 0.500 m	380 lx (≥ 150 lx) ✓	236 lx	459 lx	0.62	0.51	S23
Uživatelská úroveň (4.02a Předstíh 5.1.1) Svislá intenzita osvětlení (adaptivní) Výška: 0.000 m, Okrajová zóna: 0.500 m	107 lx (≥ 100 lx) ✓	101 lx	111 lx	0.94	0.91	S25
Uživatelská úroveň (4.10 Chodba 5.36.18) Svislá intenzita osvětlení (adaptivní) Výška: 0.000 m, Okrajová zóna: 0.500 m	192 lx (≥ 150 lx) ✓	134 lx	271 lx	0.70	0.49	S47

Budova 1 · Poschodí 1

Výpočtové objekty

Vlastnosti	\bar{E} (Pož.)	E_{min}	E_{max}	g_1	g_2	Index
Uživatelská úroveň (4.09 Tech. místnost 5.3.1) Svislá intenzita osvětlení (adaptivní) Výška: 0.850 m, Okrajová zóna: 0.500 m	230 lx (≥ 200 lx) ✓	45.9 lx	346 lx	0.20	0.13	S49

Oblasti vizuální úlohy

Vlastnosti	\bar{E} (Pož.)	E_{min}	E_{max}	g_1 (Pož.)	g_2	Index
Oblast vizuální úlohy 5.36.1 Svislá intenzita osvětlení (adaptivní) Výška: 0.850 m, Okolní oblast: 0.500 m	800 lx (≥ 300 lx) ✓	632 lx	913 lx	0.79 (≥ 0.60) ✓	0.69	S32
Okolní oblast 1 Svislá intenzita osvětlení (adaptivní) Výška: 0.850 m	639 lx (≥ 200 lx) ✓	455 lx	816 lx	0.71 (≥ 0.40) ✓	0.56	S33
Pozadí 1 Svislá intenzita osvětlení (adaptivní) Výška: 0.000 m, Okrajová zóna: 0.500 m	490 lx (≥ 66.7 lx) ✓	247 lx	768 lx	0.50 (≥ 0.10) ✓	0.32	S31
Oblast vizuální úlohy 5.36.1 Svislá intenzita osvětlení (adaptivní) Výška: 0.850 m, Okolní oblast: 0.500 m	804 lx (≥ 300 lx) ✓	654 lx	916 lx	0.81 (≥ 0.60) ✓	0.71	S35
Okolní oblast 2 Svislá intenzita osvětlení (adaptivní) Výška: 0.850 m	643 lx (≥ 200 lx) ✓	482 lx	806 lx	0.75 (≥ 0.40) ✓	0.60	S36
Pozadí 2 Svislá intenzita osvětlení (adaptivní) Výška: 0.000 m, Okrajová zóna: 0.500 m	520 lx (≥ 66.7 lx) ✓	264 lx	761 lx	0.51 (≥ 0.10) ✓	0.35	S34
Oblast vizuální úlohy 5.36.1 Svislá intenzita osvětlení (adaptivní) Výška: 0.850 m, Okolní oblast: 0.500 m	747 lx (≥ 300 lx) ✓	575 lx	831 lx	0.77 (≥ 0.60) ✓	0.69	S38
Okolní oblast 3 Svislá intenzita osvětlení (adaptivní) Výška: 0.850 m	589 lx (≥ 200 lx) ✓	413 lx	749 lx	0.70 (≥ 0.40) ✓	0.55	S39

Budova 1 · Poschodí 1

Výpočtové objekty

Vlastnosti	\bar{E} (Pož.)	E_{min}	E_{max}	g_1 (Pož.)	g_2	Index
Pozadí 3 Svislá intenzita osvětlení (adaptivní) Výška: 0.000 m, Okrajová zóna: 0.500 m	535 lx (≥ 66.7 lx) ✓	304 lx	724 lx	0.57 (≥ 0.10) ✓	0.42	S37
Oblast vizuální úlohy 5.36.22 Svislá intenzita osvětlení (adaptivní) Výška: 0.850 m, Okolní oblast: 0.500 m	817 lx (≥ 500 lx) ✓	672 lx	923 lx	0.82 (≥ 0.60) ✓	0.73	S41
Okolní oblast 4 Svislá intenzita osvětlení (adaptivní) Výška: 0.850 m	625 lx (≥ 300 lx) ✓	458 lx	799 lx	0.73 (≥ 0.40) ✓	0.57	S42
Pozadí 4 Svislá intenzita osvětlení (adaptivní) Výška: 0.000 m, Okrajová zóna: 0.500 m	514 lx (≥ 100 lx) ✓	476 lx	552 lx	0.93 (≥ 0.10) ✓	0.86	S40
Oblast vizuální úlohy 5.36.1 Svislá intenzita osvětlení (adaptivní) Výška: 0.850 m, Okolní oblast: 0.500 m	842 lx (≥ 300 lx) ✓	625 lx	986 lx	0.74 (≥ 0.60) ✓	0.63	S44
Okolní oblast 5 Svislá intenzita osvětlení (adaptivní) Výška: 0.850 m	678 lx (≥ 200 lx) ✓	415 lx	1018 lx	0.61 (≥ 0.40) ✓	0.41	S45
Pozadí 5 Svislá intenzita osvětlení (adaptivní) Výška: 0.000 m, Okrajová zóna: 0.500 m	914 lx (≥ 66.7 lx) ✓	800 lx	1030 lx	0.88 (≥ 0.10) ✓	0.78	S43

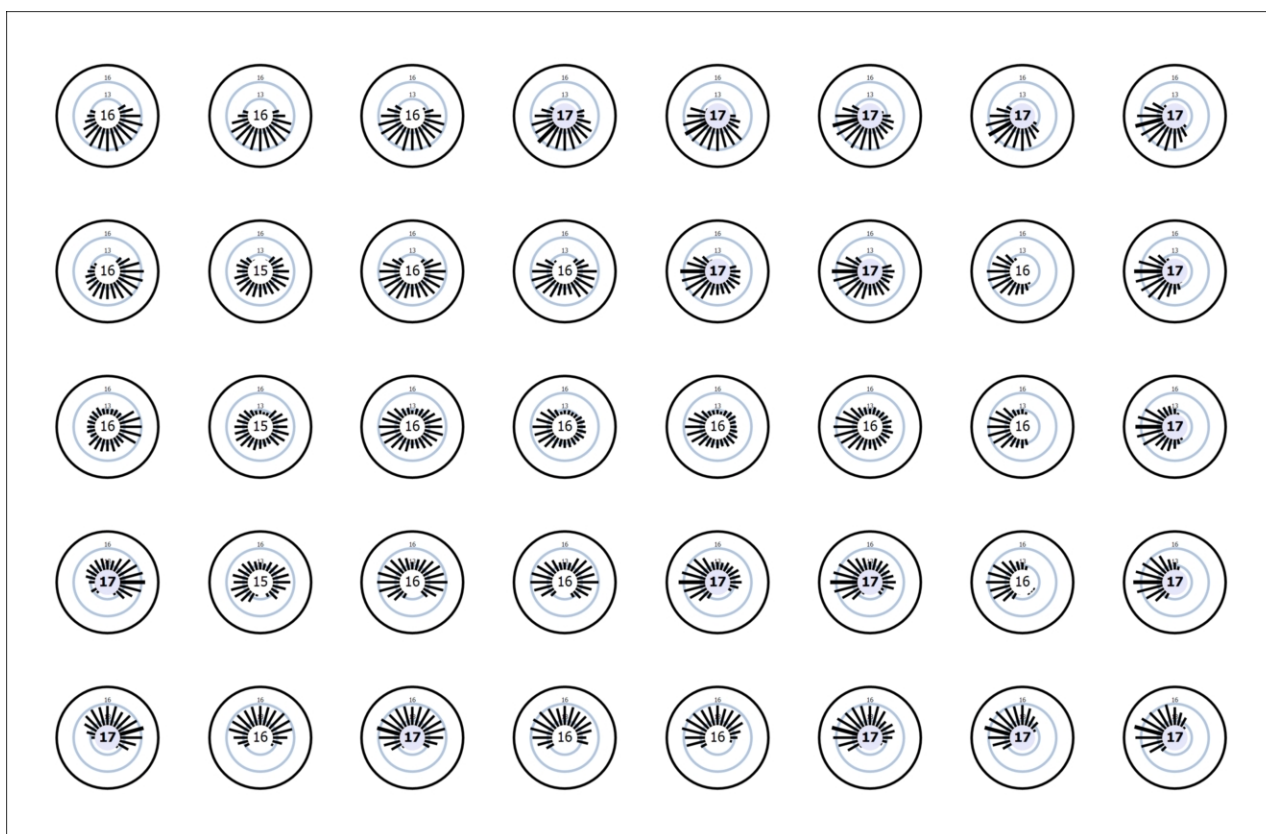
Budova 1 · Poschodí 1

Výpočtové objekty

Výpočtová plocha UGR 5.36.1
(UGR)

Největší oslnění při 165°

max	17.3
Pož.	≤19.0
Rozsah zorného úhlu	0° - 360°
Délka kroku	15°
Výška	1.200 m
Index	S26



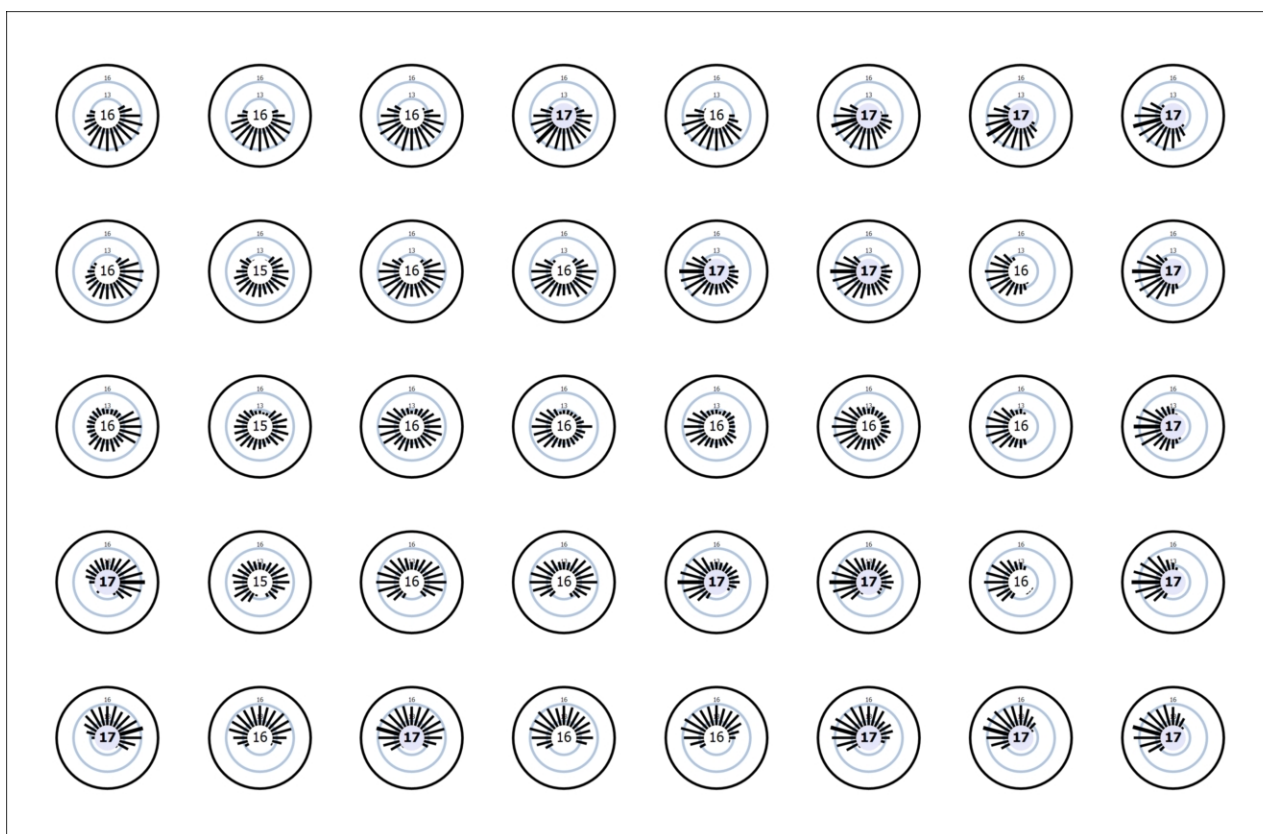
Budova 1 · Poschodí 1

Výpočtové objekty

Výpočtová plocha UGR 5.36.1
(UGR)

Největší oslnění při 180°

max	17.3
Pož.	≤19.0
Rozsah zorného úhlu	0° - 360°
Délka kroku	15°
Výška	1.200 m
Index	S27



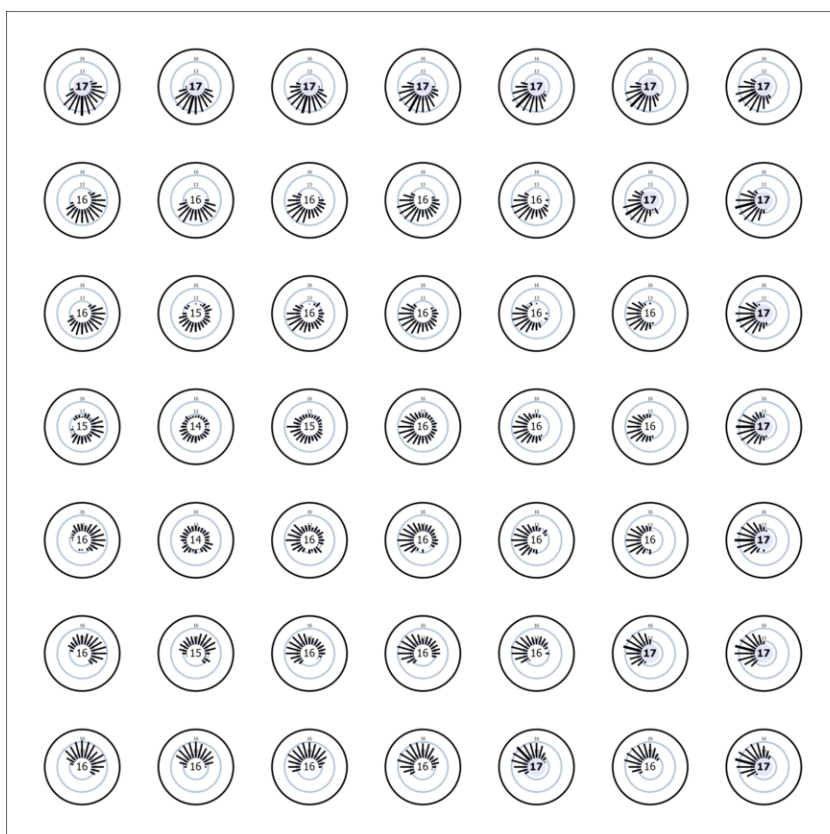
Budova 1 · Poschodí 1

Výpočtové objekty

Výpočtová plocha UGR 5.36.1
(UGR)

Největší oslnění při 285°

max	17.1
Pož.	≤19.0
Rozsah zorného úhlu	0° - 360°
Délka kroku	15°
Výška	1.200 m
Index	S28



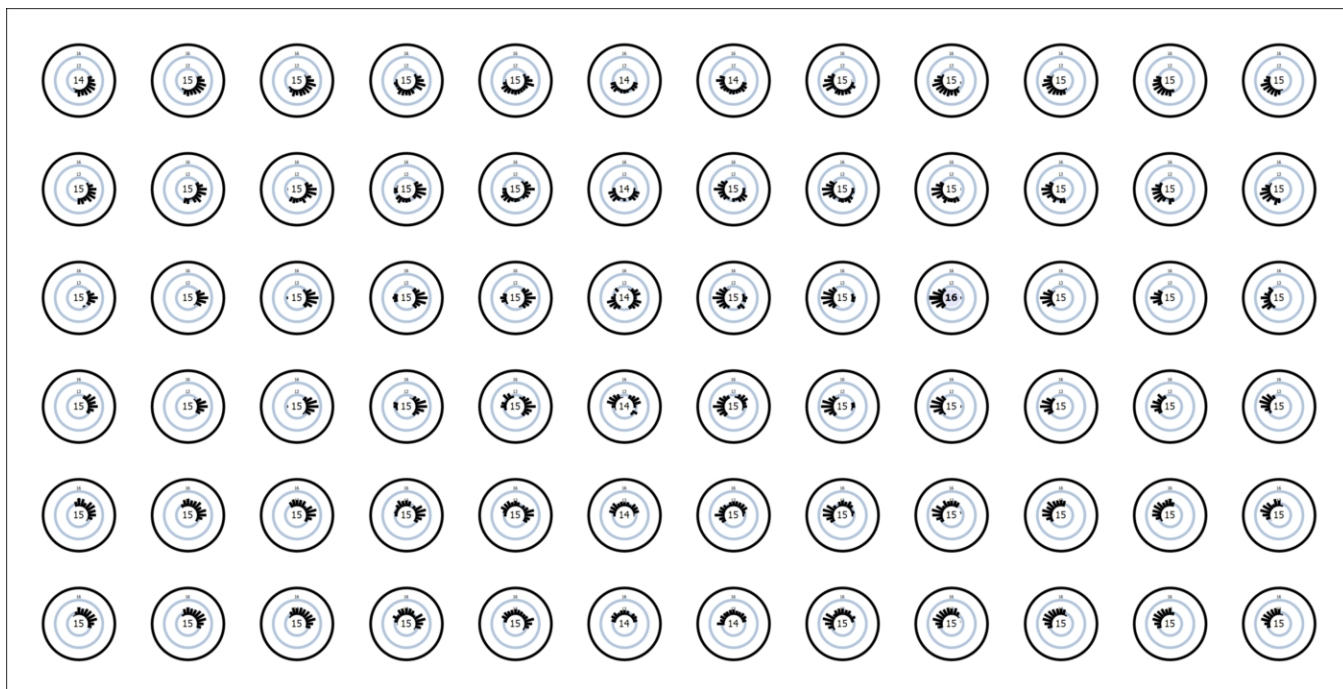
Budova 1 · Poschodí 1

Výpočtové objekty

Výpočtová plocha UGR 5.36.1
(UGR)

Největší oslnění při 180°

max	15.6
Pož.	≤19.0
Rozsah zorného úhlu	0° - 360°
Délka kroku	15°
Výška	1.200 m
Index	S29



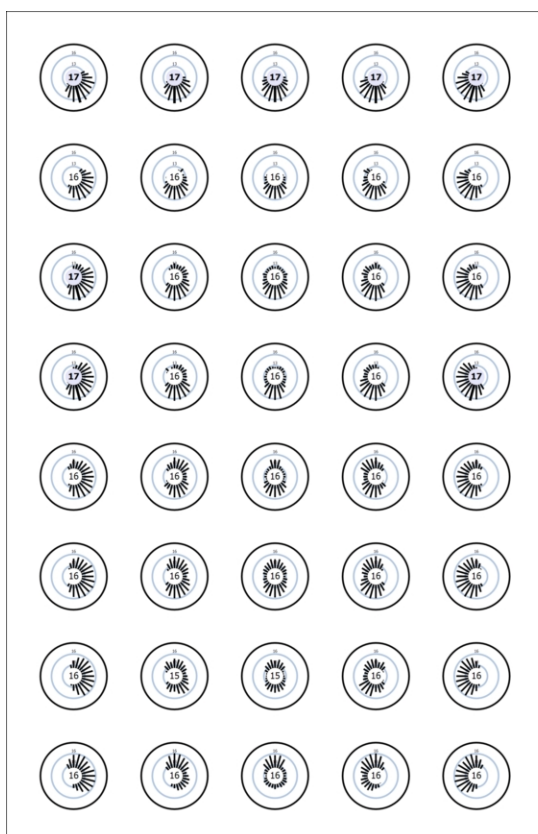
Budova 1 · Poschodí 1

Výpočtové objekty

Výpočtová plocha UGR 5.36.1
(UGR)

Největší oslnění při 90°

max	17.0
Pož.	≤19.0
Rozsah zorného úhlu	0° - 360°
Délka kroku	15°
Výška	1.200 m
Index	S30



Výpočet nouzového osvětlení

ČSN EN 1838

Praha - ZŠ Komenského

Část1 : ZŠ Komenského NP1_NO

Část2 : ZŠ Komenského NP2_NO

Část3 : ZŠ Komenského NP3_NO

Část4 : ZŠ Komenského NP4_NO

Kontakty



Projektant osvětlení

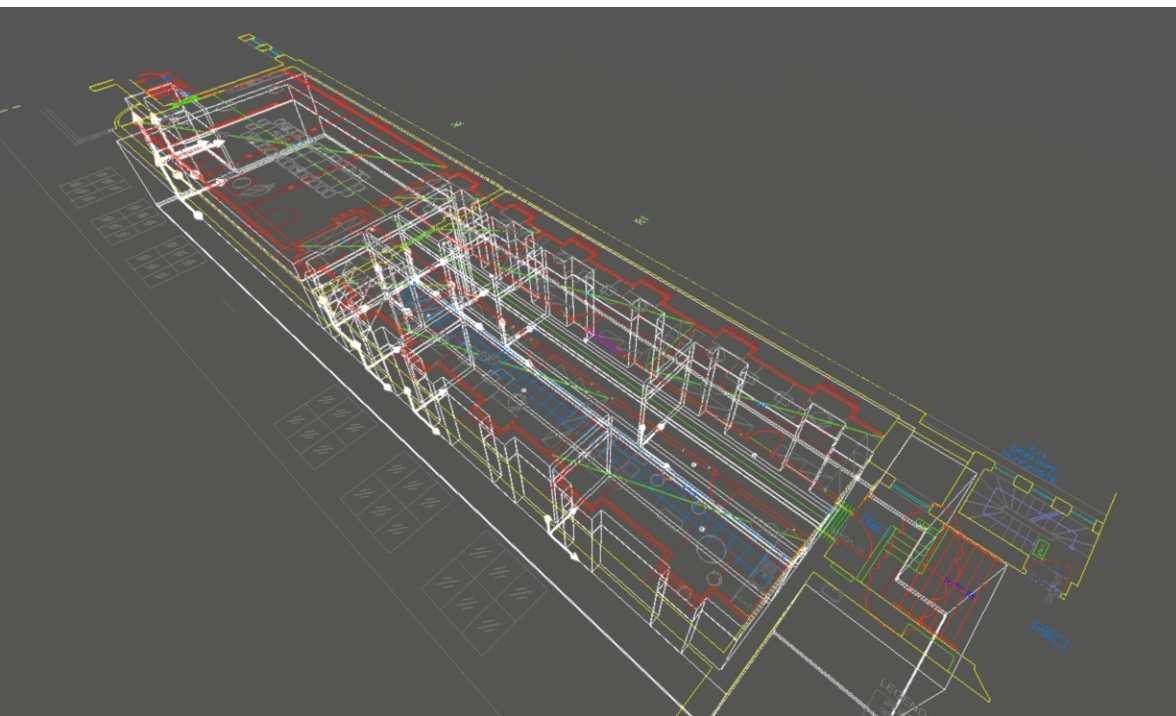
Radek Hankus

Kratochvil-elektro

Bienerova 1532

T 777992735

hankus@kratochvil-elektro.cz



ZŠ Komenského NP2_NO

Nouzové osvětlení

Obsah

Titulní strana	1
Obsah	2
Seznam svítidel	3

Plocha 1 - Budova 1

Poschodí 1

Výpočtové objekty	4
-------------------------	---

Seznam svítidel

$\Phi_{\text{celkový}}$
4010 lm

$P_{\text{celkový}}$
49.8 W

Světelný výtěžek
80.5 lm/W

ks	Výrobce	C. výrobku	Název výrobku	P	Φ	Světelný výtěžek	Index
3	MODUS Praha	MODUS LOVATON LVNC	MODUS LOVATO, přisazené, nesymetrická char. C	3.0 W	250 lm	83.5 lm/W	NmC
11	MODUS Praha	MODUS LOVATON LVNO	MODUS LOVATO, přisazené, symetrická char. O	3.0 W	250 lm	83.4 lm/W	NmO
1	MODUS Praha	MODUS LOVATON LVNO	MODUS LOVATO, přisazené, symetrická char. O	3.0 W	250 lm	83.4 lm/W	NmO
4	N1 - MODUS		ECONOMIC	1.2 W	65 lm	54.2 lm/W	N1

Budova 1 · Poschodí 1

Výpočtové objekty

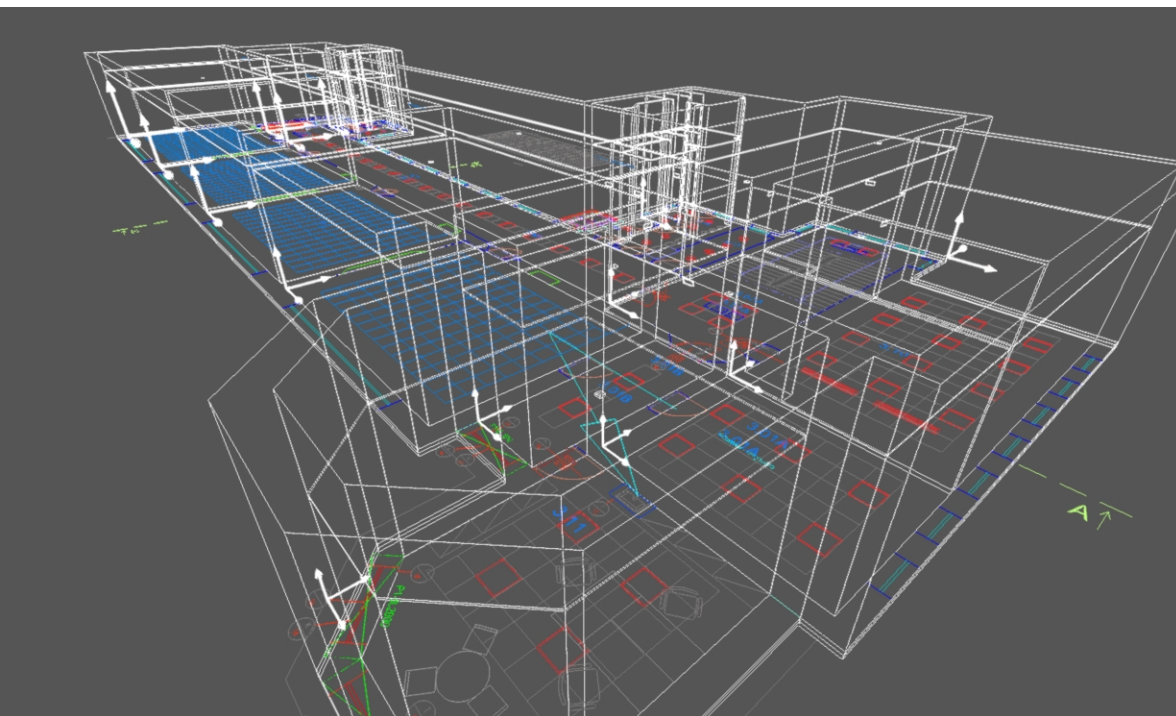


Budova 1 · Poschodí 1

Výpočtové objekty

Použité roviny

Vlastnosti	Ě (Pož.)	E _{min}	E _{max}	g ₁	g ₂	Index
Uživatelská úroveň (2.17A Sborovna 5.26.5) Svislá intenzita osvětlení (adaptivní) Výška: 0.000 m, Okrajová zóna: 0.500 m	3.50 lx (≥ 1.00 lx) ✓	1.59 lx	4.87 lx	0.45	0.33	S2
Uživatelská úroveň (2.12 Chodba 5.1.1) Svislá intenzita osvětlení (adaptivní) Výška: 0.000 m, Okrajová zóna: 0.300 m	8.75 lx (≥ 1.00 lx) ✓	3.51 lx	18.5 lx	0.40	0.19	S4
Uživatelská úroveň (2.17B Schodiště 5.36.18) Svislá intenzita osvětlení (adaptivní) Výška: 0.000 m, Okrajová zóna: 0.500 m	1.06 lx (≥ 1.00 lx) ✓	0.57 lx	1.50 lx	0.54	0.38	S6
Uživatelská úroveň (2.15 Kabinet 5.36.20) Svislá intenzita osvětlení (adaptivní) Výška: 0.000 m, Okrajová zóna: 0.500 m	2.10 lx (≥ 1.00 lx) ✓	1.95 lx	2.57 lx	0.93	0.76	S9
Uživatelská úroveň (2.13 Denní místnost 5.2.2) Svislá intenzita osvětlení (adaptivní) Výška: 0.000 m, Okrajová zóna: 0.500 m	1.86 lx (≥ 1.00 lx) ✓	1.44 lx	2.46 lx	0.77	0.59	S12
Uživatelská úroveň (2.21 Kabinet 5.36.20) Svislá intenzita osvětlení (adaptivní) Výška: 0.000 m, Okrajová zóna: 0.500 m	1.95 lx (≥ 1.00 lx) ✓	1.50 lx	2.57 lx	0.77	0.58	S17
Uživatelská úroveň (2.14 Kabinet 5.36.20) Svislá intenzita osvětlení (adaptivní) Výška: 0.000 m, Okrajová zóna: 0.500 m	1.92 lx (≥ 1.00 lx) ✓	1.51 lx	2.56 lx	0.79	0.59	S18
Uživatelská úroveň (2.16 Kabinet 5.36.20) Svislá intenzita osvětlení (adaptivní) Výška: 0.000 m, Okrajová zóna: 0.500 m	2.09 lx (≥ 1.00 lx) ✓	1.95 lx	2.56 lx	0.93	0.76	S19
Uživatelská úroveň (2.18 Kabinet 5.36.20) Svislá intenzita osvětlení (adaptivní) Výška: 0.000 m, Okrajová zóna: 0.500 m	3.70 lx (≥ 1.00 lx) ✓	3.45 lx	4.52 lx	0.93	0.76	S20
Uživatelská úroveň (2.19 Kabinet 5.36.20) Svislá intenzita osvětlení (adaptivní) Výška: 0.000 m, Okrajová zóna: 0.500 m	2.12 lx (≥ 1.00 lx) ✓	1.95 lx	2.56 lx	0.92	0.76	S21
Uživatelská úroveň (2.20 Kabinet 5.36.20) Svislá intenzita osvětlení (adaptivní) Výška: 0.000 m, Okrajová zóna: 0.500 m	1.91 lx (≥ 1.00 lx) ✓	1.51 lx	2.56 lx	0.79	0.59	S22



ZŠ Komenského NP3_NO

Nouzové osvětlení

Obsah

Titulní strana	1
Obsah	2
Seznam svítidel	3

Plocha 1 - Budova 1

Poschodí 1

Výpočtové objekty	4
-------------------------	---

Seznam svítidel

$\Phi_{\text{celkový}}$
4180 lm

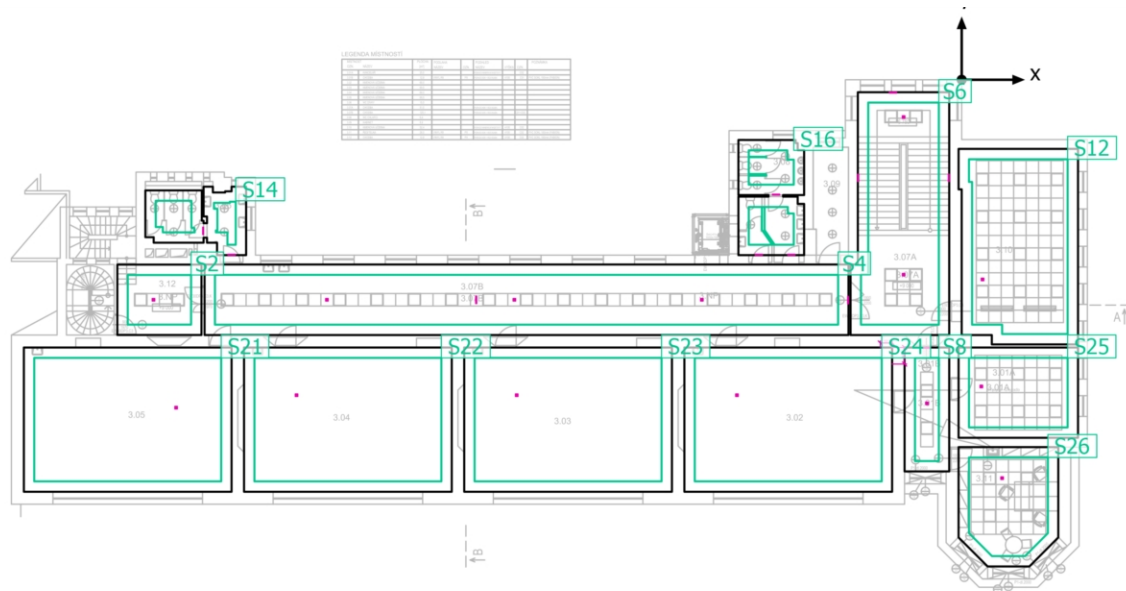
$P_{\text{celkový}}$
55.2 W

Světelný výtěžek
75.7 lm/W

ks	Výrobce	C. výrobku	Název výrobku	P	Φ	Světelný výtěžek	Index
1	10 MODUS		Twins LED	1.2 W	30 lm	25.2 lm/W	N2
4	MODUS Praha	MODUS LOVATON LVNC	MODUS LOVATO, přisazené, nesymetrická char. C	3.0 W	250 lm	83.5 lm/W	NmC
10	MODUS Praha	MODUS LOVATON LVNO	MODUS LOVATO, přisazené, symetrická char. O	3.0 W	250 lm	83.4 lm/W	NmO
10	N1 - MODUS		ECONOMIC	1.2 W	65 lm	54.2 lm/W	N1

Budova 1 · Poschodí 1

Výpočtové objekty



Budova 1 · Poschodí 1

Výpočtové objekty

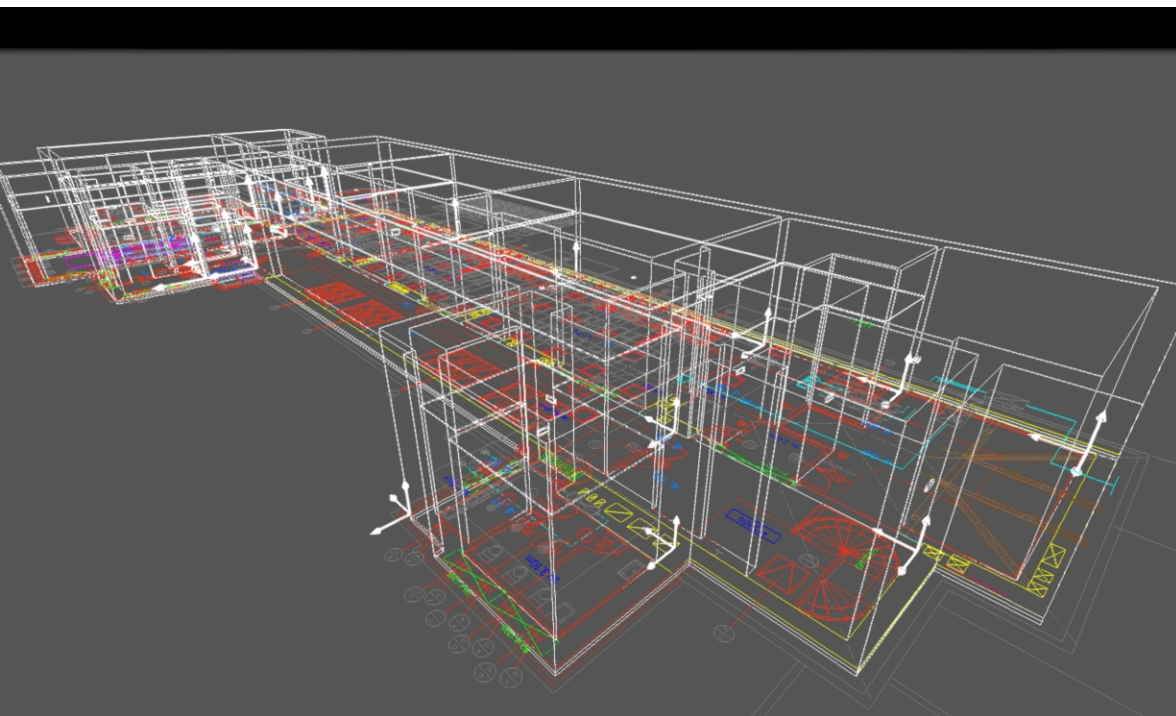
Použité roviny

Vlastnosti	Ě (Pož.)	E _{min}	E _{max}	g ₁	g ₂	Index
Uživatelská úroveň (3.12 Chodba 5.1.1) Svislá intenzita osvětlení (adaptivní) Výška: 0.000 m, Okrajová zóna: 0.500 m	1.10 lx (≥ 1.00 lx) ✓	1.02 lx	1.31 lx	0.93	0.78	S2
Uživatelská úroveň (3.07B Chodba 5.1.1) Svislá intenzita osvětlení (adaptivní) Výška: 0.000 m, Okrajová zóna: 0.500 m	4.23 lx (≥ 1.00 lx) ✓	0.82 lx	10.2 lx	0.19	0.080	S4
Uživatelská úroveň (3.07A Schodiště 5.36.18) Svislá intenzita osvětlení (adaptivní) Výška: 0.000 m, Okrajová zóna: 0.500 m	2.96 lx (≥ 1.00 lx) ✓	1.26 lx	4.71 lx	0.43	0.27	S6
Uživatelská úroveň (3.01B Chodba 5.1.1) Svislá intenzita osvětlení (adaptivní) Výška: 0.000 m, Okrajová zóna: 0.500 m	6.17 lx (≥ 1.00 lx) ✓	2.36 lx	13.1 lx	0.38	0.18	S8
Uživatelská úroveň (3.10 Učebna 5.36.1) Svislá intenzita osvětlení (adaptivní) Výška: 0.000 m, Okrajová zóna: 0.500 m	1.35 lx (≥ 1.00 lx) ✓	0.66 lx	1.92 lx	0.49	0.34	S12
Uživatelská úroveň (3.06 WC Dívky 5.2.4) Svislá intenzita osvětlení (adaptivní) Výška: 0.000 m, Okrajová zóna: 0.500 m	1.15 lx (≥ 1.00 lx) ✓	0.47 lx	1.48 lx	0.41	0.32	S14
Uživatelská úroveň (3.08 WC Chlapci 5.2.4) Svislá intenzita osvětlení (adaptivní) Výška: 0.000 m, Okrajová zóna: 0.500 m	1.05 lx (≥ 1.00 lx) ✓	0.00 lx	1.82 lx	0.00	0.00	S16
Uživatelská úroveň (3.05 Učebna 5.36.1) Svislá intenzita osvětlení (adaptivní) Výška: 0.000 m, Okrajová zóna: 0.500 m	1.04 lx (≥ 1.00 lx) ✓	0.65 lx	1.42 lx	0.63	0.46	S21
Uživatelská úroveň (3.04 Učebna 5.36.1) Svislá intenzita osvětlení (adaptivní) Výška: 0.000 m, Okrajová zóna: 0.500 m	1.02 lx (≥ 1.00 lx) ✓	0.54 lx	1.42 lx	0.53	0.38	S22
Uživatelská úroveň (3.03 Učebna 5.36.1) Svislá intenzita osvětlení (adaptivní) Výška: 0.000 m, Okrajová zóna: 0.500 m	1.02 lx (≥ 1.00 lx) ✓	0.54 lx	1.42 lx	0.53	0.38	S23
Uživatelská úroveň (3.02 Učebna 5.36.1) Svislá intenzita osvětlení (adaptivní) Výška: 0.000 m, Okrajová zóna: 0.500 m	1.02 lx (≥ 1.00 lx) ✓	0.54 lx	1.42 lx	0.53	0.38	S24

Budova 1 · Poschodí 1

Výpočtové objekty

Vlastnosti	\bar{E} (Pož.)	E_{min}	E_{max}	g_1	g_2	Index
Uživatelská úroveň (3.01A Kancelář 5.26.2) Svislá intenzita osvětlení (adaptivní) Výška: 0.000 m, Okrajová zóna: 0.500 m	1.44 lx (≥ 1.00 lx) ✓	1.13 lx	1.90 lx	0.78	0.59	S25
Uživatelská úroveň (3.11 Ředitelna 5.26.2) Svislá intenzita osvětlení (adaptivní) Výška: 0.000 m, Okrajová zóna: 0.500 m	1.49 lx (≥ 1.00 lx) ✓	1.14 lx	1.91 lx	0.77	0.60	S26



ZŠ Komenského NP4_NO

Nouzové osvětlení

Obsah

Titulní strana	1
Obsah	2
Seznam svítidel	3

Plocha 1 - Budova 1

Poschodí 1

Výpočtové objekty	4
-------------------------	---

Seznam svítidel

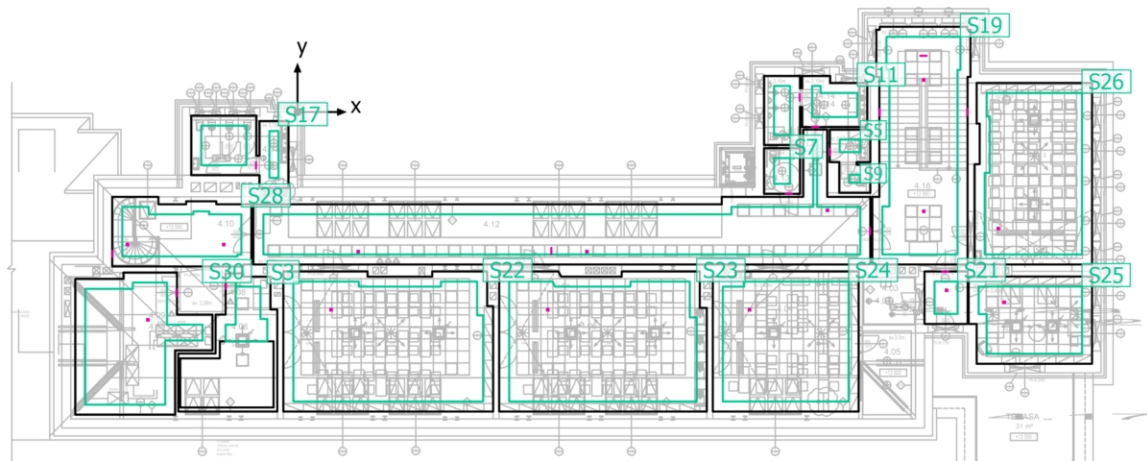
$\Phi_{\text{celkový}}$
4405 lm

$P_{\text{celkový}}$
60.0 W

Světelný výtěžek
73.4 lm/W

ks	Výrobce	C. výrobku	Název výrobku	P	Φ	Světelný výtěžek	Index
2	10 MODUS		Twins LED	1.2 W	30 lm	25.2 lm/W	N2
2	MODUS Praha	MODUS LOVATON LVNC	MODUS LOVATO, přisazené, nesymetrická char. C	3.0 W	250 lm	83.5 lm/W	NmC
12	MODUS Praha	MODUS LOVATON LVNO	MODUS LOVATO, přisazené, symetrická char. O	3.0 W	250 lm	83.4 lm/W	NmO
13	N1 - MODUS		ECONOMIC	1.2 W	65 lm	54.2 lm/W	N1

Budova 1 · Poschodí 1

Výpočtové objekty

Budova 1 · Poschodí 1

Výpočtové objekty

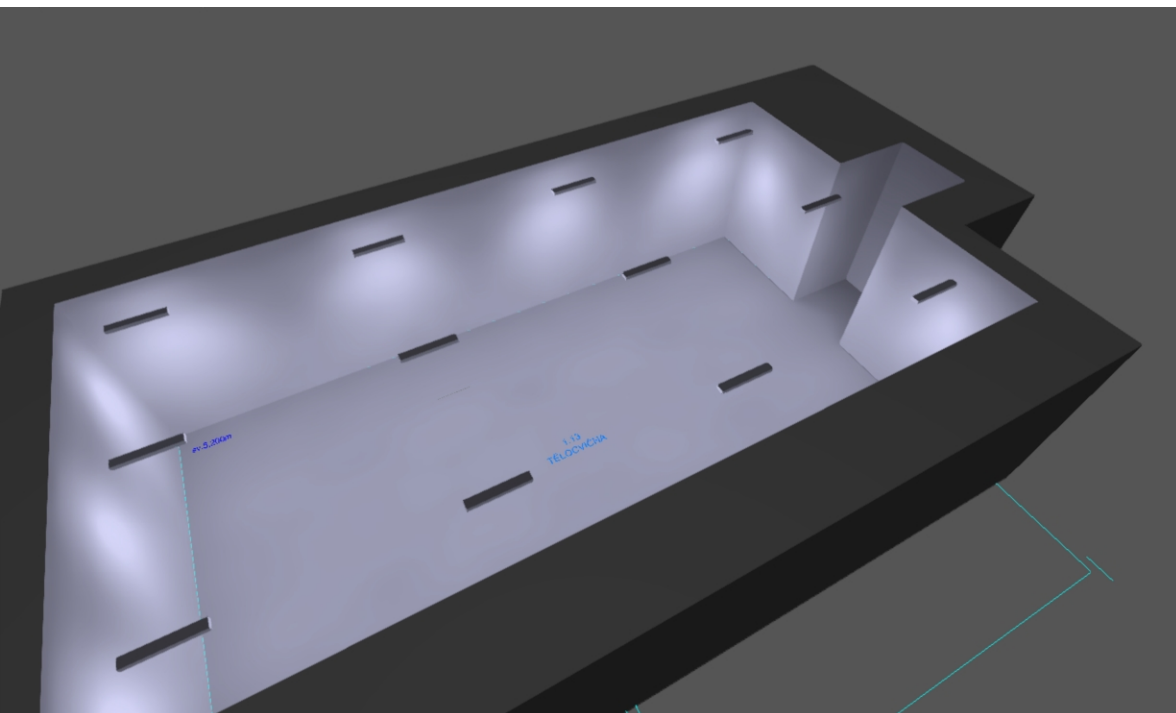
Použité roviny

Vlastnosti	Ě (Pož.)	E _{min}	E _{max}	g ₁	g ₂	Index
Uživatelská úroveň (4.08 Sklad pomůcek 5.4.1) Svislá intenzita osvětlení (adaptivní) Výška: 0.000 m, Okrajová zóna: 0.500 m	0.63 lx (≥ 0.50 lx) ✓	0.006 lx	1.47 lx	0.010	0.004	S3
Uživatelská úroveň (4.12 Chodba 5.1.1) Svislá intenzita osvětlení (adaptivní) Výška: 0.000 m, Okrajová zóna: 0.500 m	3.02 lx (≥ 1.00 lx) ✓	0.40 lx	12.3 lx	0.13	0.033	S5
Uživatelská úroveň (4.13 WC Invalida 5.2.4) Svislá intenzita osvětlení (adaptivní) Výška: 0.000 m, Okrajová zóna: 0.500 m	1.23 lx (≥ 1.00 lx) ✓	0.71 lx	1.47 lx	0.58	0.48	S7
Uživatelská úroveň (4.15 WC Učitelé 5.2.4) Svislá intenzita osvětlení (adaptivní) Výška: 0.000 m, Okrajová zóna: 0.500 m	1.09 lx (≥ 1.00 lx) ✓	0.061 lx	1.48 lx	0.056	0.041	S9
Uživatelská úroveň (4.14 WC Chlapci 5.2.4) Svislá intenzita osvětlení (adaptivní) Výška: 0.000 m, Okrajová zóna: 0.500 m	0.94 lx (≥ 1.00 lx) ✗	0.18 lx	1.48 lx	0.19	0.12	S11
Uživatelská úroveň (4.11 WC Dívky 5.2.4) Svislá intenzita osvětlení (adaptivní) Výška: 0.000 m, Okrajová zóna: 0.500 m	1.10 lx (≥ 1.00 lx) ✓	0.24 lx	1.74 lx	0.22	0.14	S17
Uživatelská úroveň (4.16 Schodiště 5.36.18) Svislá intenzita osvětlení (adaptivní) Výška: 0.000 m, Okrajová zóna: 0.500 m	3.23 lx (≥ 1.00 lx) ✓	1.64 lx	5.34 lx	0.51	0.31	S19
Uživatelská úroveň (4.02a Předstíř 5.1.1) Svislá intenzita osvětlení (adaptivní) Výška: 0.000 m, Okrajová zóna: 0.500 m	2.85 lx (≥ 1.00 lx) ✓	2.29 lx	3.26 lx	0.80	0.70	S21
Uživatelská úroveň (4.07 Učebna 5.36.1) Svislá intenzita osvětlení (adaptivní) Výška: 0.000 m, Okrajová zóna: 0.500 m	1.23 lx (≥ 1.00 lx) ✓	0.14 lx	1.91 lx	0.11	0.073	S22
Uživatelská úroveň (4.06 Učebna 5.36.1) Svislá intenzita osvětlení (adaptivní) Výška: 0.000 m, Okrajová zóna: 0.500 m	1.24 lx (≥ 1.00 lx) ✓	0.16 lx	1.91 lx	0.13	0.084	S23
Uživatelská úroveň (4.04 Učebna 5.36.1) Svislá intenzita osvětlení (adaptivní) Výška: 0.000 m, Okrajová zóna: 0.500 m	1.38 lx (≥ 1.00 lx) ✓	0.83 lx	1.93 lx	0.60	0.43	S24

Budova 1 · Poschodí 1

Výpočtové objekty

Vlastnosti	Ě (Pož.)	E _{min}	E _{max}	g ₁	g ₂	Index
Uživatelská úroveň (4.02 Studovna 5.36.22) Svislá intenzita osvětlení (adaptivní) Výška: 0.000 m, Okrajová zóna: 0.500 m	1.63 lx (≥ 1.00 lx) ✓	1.28 lx	2.14 lx	0.79	0.60	S25
Uživatelská úroveň (4.01 Učebna 5.36.1) Svislá intenzita osvětlení (adaptivní) Výška: 0.000 m, Okrajová zóna: 0.500 m	1.41 lx (≥ 1.00 lx) ✓	0.24 lx	2.17 lx	0.17	0.11	S26
Uživatelská úroveň (4.10 Chodba 5.36.18) Svislá intenzita osvětlení (adaptivní) Výška: 0.000 m, Okrajová zóna: 0.500 m	1.78 lx (≥ 1.00 lx) ✓	1.20 lx	2.92 lx	0.67	0.41	S28
Uživatelská úroveň (4.09 Tech. místnost 5.3.1) Svislá intenzita osvětlení (adaptivní) Výška: 0.000 m, Okrajová zóna: 0.500 m	1.78 lx (≥ 1.00 lx) ✓	1.12 lx	3.04 lx	0.63	0.37	S30



Tělocvična

Obsah

Titulní strana	1
Obsah	2
Seznam svítidel	3

Plocha 1 - Budova 1

Poschodí 1

Výpočtové objekty	4
-------------------------	---

Plocha 1 - Budova 1 - Poschodí 1

Tělocvična

Plán rozmístění svítidel	7
--------------------------------	---

Slovníček	10
-----------------	----

Seznam svítidel

 $\Phi_{\text{celkový}}$

118500 lm

 $P_{\text{celkový}}$

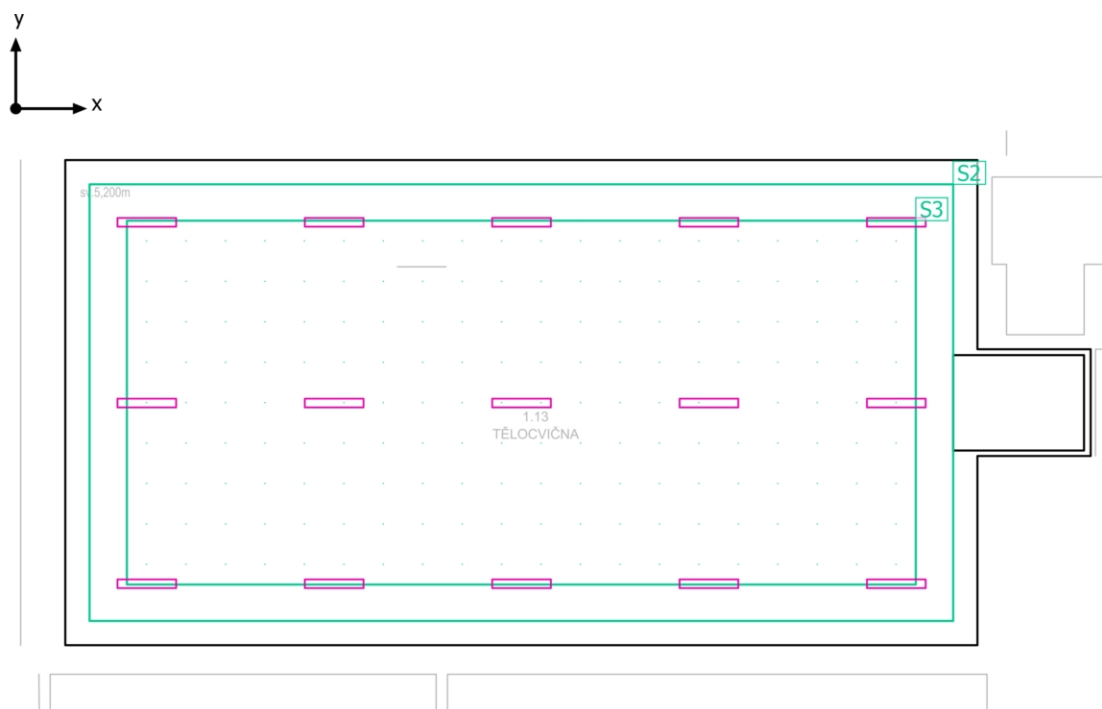
915.0 W

Světelný výtěžek

129.5 lm/W

ks	Výrobce	C. výrobku	Název výrobku	P	Φ	Světelný výtěžek	Index
15	MODUS, spol. s r.o.	MEGAN	MODUS MEGAN 2M PCN 1400	61.0 W	7900 lm	129.5 lm/W	M


Budova 1 · Poschodí 1

Výpočtové objekty

Budova 1 · Poschodí 1

Výpočtové objekty

Použité roviny

Vlastnosti	Ě (Pož.)	E _{min}	E _{max}	g ₁	g ₂	Index
Uživatelská úroveň (Tělocvična) Svislá intenzita osvětlení (adaptivní) Výška: 1.000 m, Okrajová zóna: 0.500 m	462 lx (≥ 300 lx) 	336 lx	518 lx	0.73	0.65	S2

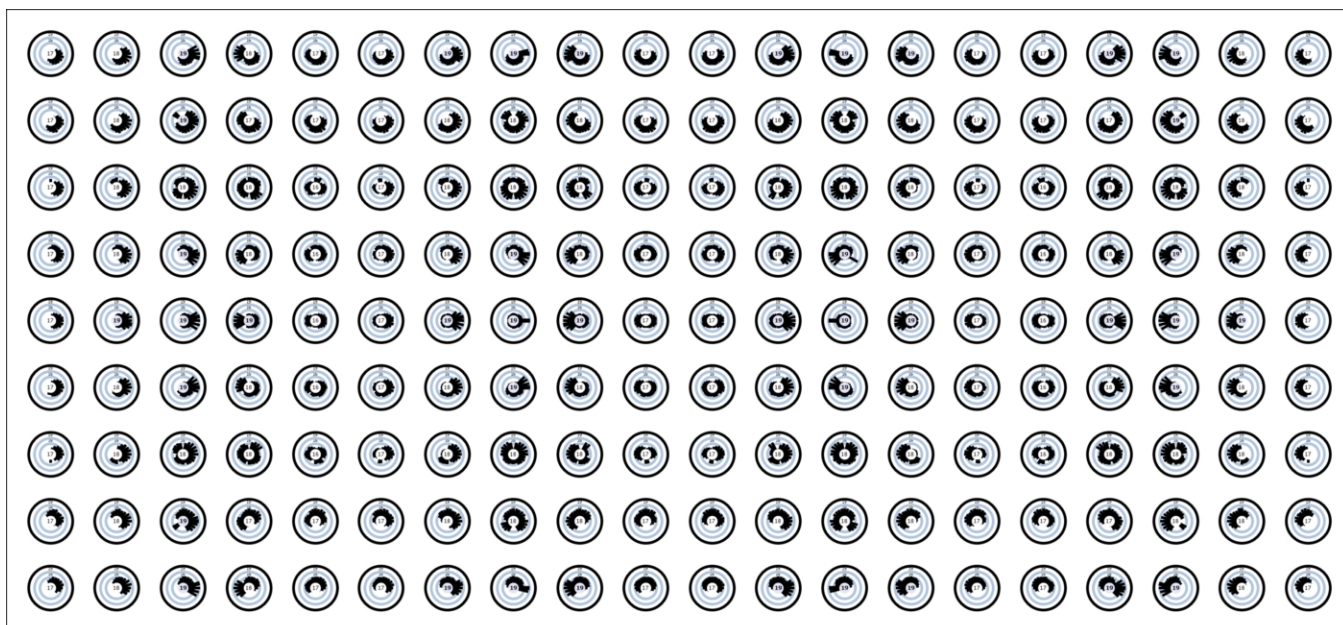
Budova 1 · Poschodí 1

Výpočtové objekty

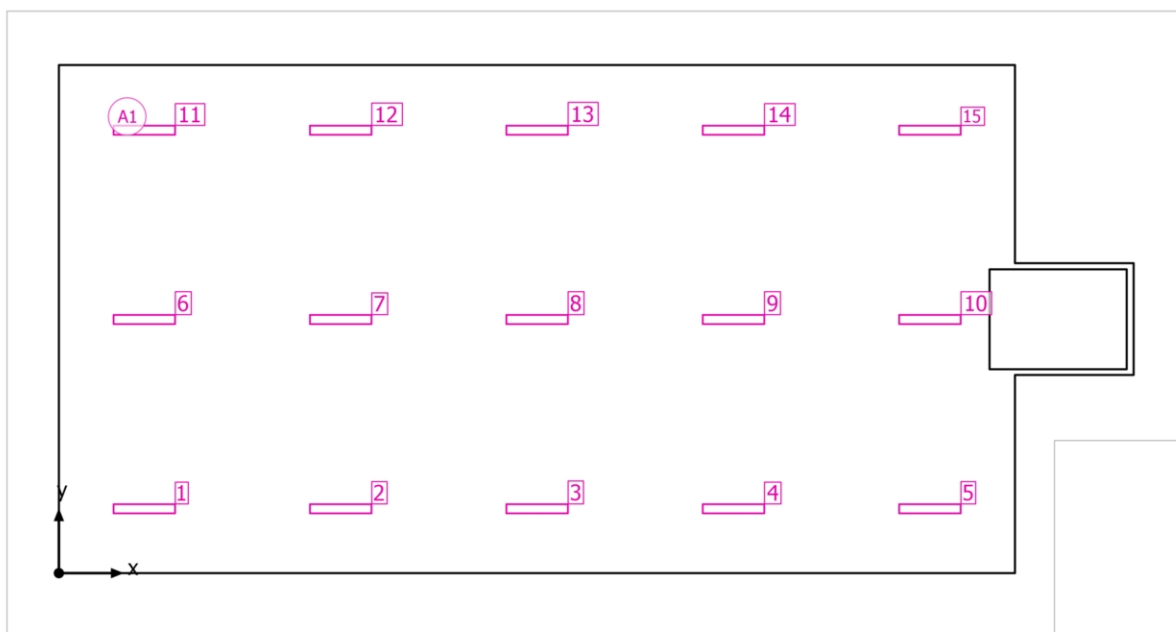
Výpočtová plocha UGR (UGR)

Největší oslnění při 105°

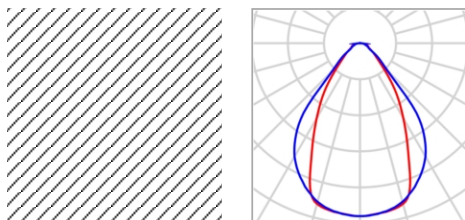
max	19.5
Pož.	≤22.0
Rozsah zorného úhlu	0° - 360°
Délka kroku	15°
Výška	1.700 m
Index	S3



Budova 1 · Poschodí 1 · Tělocvična

Plán rozmístění svítidel

Budova 1 · Poschodí 1 · Tělocvična

Plán rozmístění svítidel

Výrobce	MODUS, spol. s r.o.
C. výrobku	MEGAN
Název výrobku	MODUS MEGAN 2M PCN 1400
Index	M

M

Typ	Umístění pole	X	Y	Montážní výška	Svítlidlo
1. svítidlo (X/Y/Z)	1.680 m, 1.267 m, 5.200 m	1.680 m	1.267 m	5.200 m	1
Směr X	5 ks, Střed - střed, Nestejně vzdálenosti	5.543 m	1.267 m	5.200 m	2
		9.405 m	1.267 m	5.200 m	3
Směr Y	3 ks, Střed - střed, Nestejně vzdálenosti	13.268 m	1.267 m	5.200 m	4
Umístění	A1	17.130 m	1.267 m	5.200 m	5
		1.680 m	4.992 m	5.200 m	6
		5.543 m	4.992 m	5.200 m	7
		9.405 m	4.992 m	5.200 m	8
		13.268 m	4.992 m	5.200 m	9
		17.130 m	4.992 m	5.200 m	10
		1.680 m	8.717 m	5.200 m	11
		5.543 m	8.717 m	5.200 m	12
		9.405 m	8.717 m	5.200 m	13

Budova 1 · Poschodí 1 · Tělocvična

Plán rozmístění svítidel

X	Y	Montážní výška	Svítidlo
13.268 m	8.717 m	5.200 m	14
17.130 m	8.717 m	5.200 m	15

Zpracovatel
Telefon
Fax
e-mail

Obsah

Projekt 1	
Obsah	1
Kusovník svítidel	2
MODUS, spol.s.r.o. DON3500M_B50 MODUS DON 3500 M B50	
Datový list svítidla	3
m.č.1.02B	
Shrnutí	4
m.č. 1.02a	
Shrnutí	5

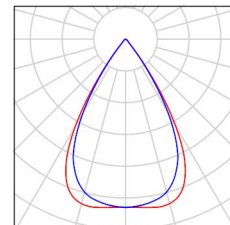
Zpracovatel
Telefon
Fax
e-mail

Projekt 1 / Kusovník svítidel

14 ks

MODUS, spol.s.r.o. DON3500M_B50 MODUS
DON 3500 M B50
C. výrobku: DON3500M_B50
Světelný tok (Svítidlo): 3400 lm
Světelný tok (Zdroje:): 3400 lm
Výkon svítidla: 23.0 W
Klasifikace svítidel dle CIE: 100
Kód CIE Flux Code: 96 99 100 100 100
Osazení: 1 x LED (Opravný faktor 1.000).

Obrázek svítidla najdete
v našem katalogu
svítidel.

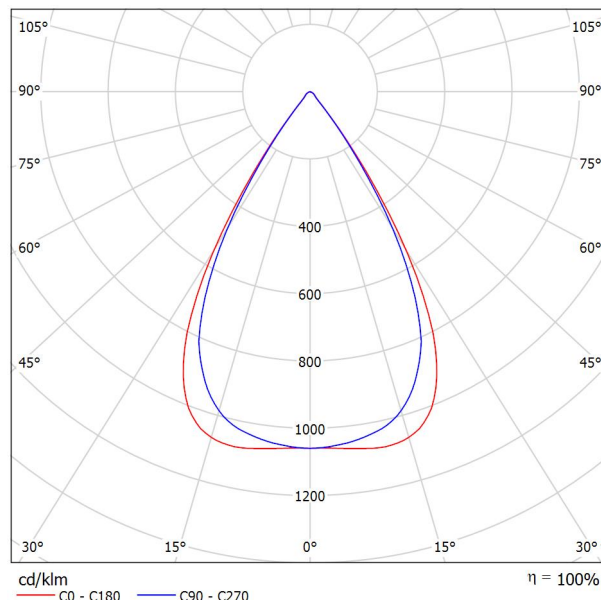


Zpracovatel
Telefon
Fax
e-mail

MODUS, spol.s.r.o. DON3500M_B50 MODUS DON 3500 M B50 / Datový list svítidla

Výstup světla 1:

Obrázek svítidla najdete v našem katalogu svítidel.



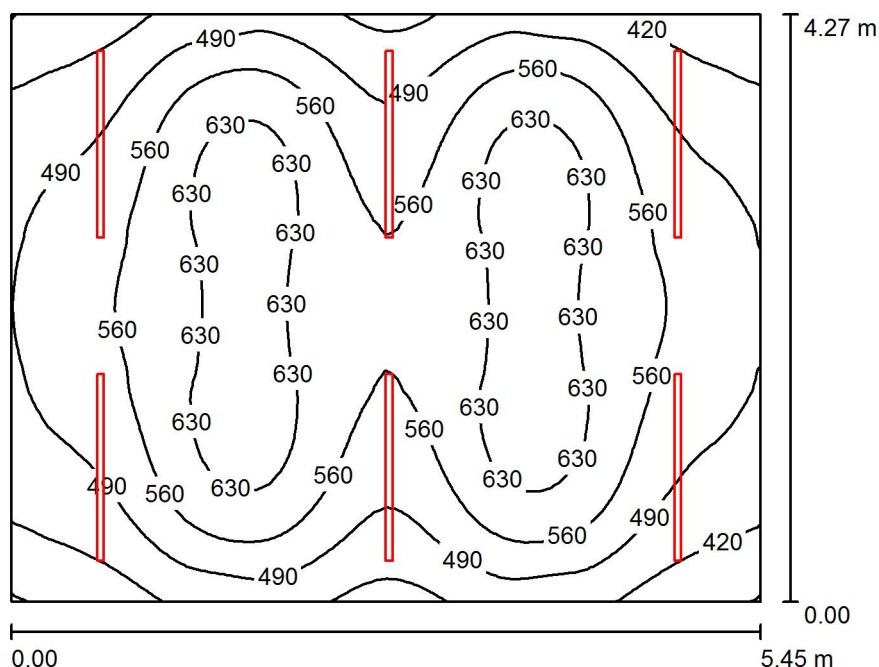
Klasifikace svítidel dle CIE: 100
Kód CIE Flux Code: 96 99 100 100 100

Výstup světla 1:

Vyhodnocení oslnění dle UGR												
ρ Strop	70	70	50	50	30	70	70	50	50	30		
ρ Stěny	50	30	50	30	30	50	30	50	30	30		
ρ Podlaha	20	20	20	20	20	20	20	20	20	20		
Velikost místnosti X Y	Směr pohledu napříč k ose lampy					Podélný směr pohledu k ose lampy						
2H	2H	13.2	13.8	13.4	14.0	14.2	12.8	13.5	13.0	13.7	13.9	
	3H	13.1	13.7	13.3	13.9	14.1	12.7	13.3	13.0	13.5	13.8	
	4H	13.0	13.6	13.3	13.8	14.1	12.6	13.2	12.9	13.5	13.7	
	6H	12.9	13.5	13.2	13.7	14.0	12.6	13.1	12.9	13.4	13.6	
	8H	12.9	13.4	13.2	13.7	14.0	12.5	13.0	12.8	13.3	13.6	
	12H	12.9	13.3	13.2	13.6	13.9	12.5	13.0	12.8	13.3	13.6	
4H	2H	13.0	13.6	13.3	13.8	14.1	12.7	13.2	13.0	13.5	13.7	
	3H	12.9	13.4	13.3	13.7	14.0	12.5	13.0	12.9	13.3	13.6	
	4H	12.8	13.3	13.2	13.6	13.9	12.5	12.9	12.8	13.2	13.6	
	6H	12.8	13.1	13.2	13.5	13.9	12.4	12.7	12.8	13.1	13.5	
	8H	12.7	13.0	13.1	13.4	13.8	12.4	12.7	12.8	13.0	13.4	
	12H	12.7	13.0	13.1	13.4	13.8	12.3	12.6	12.8	13.0	13.4	
8H	4H	12.7	13.0	13.1	13.4	13.8	12.4	12.7	12.8	13.0	13.4	
	6H	12.6	12.9	13.1	13.3	13.7	12.3	12.5	12.7	12.9	13.3	
	8H	12.6	12.8	13.1	13.2	13.7	12.2	12.4	12.7	12.9	13.4	
	12H	12.5	12.7	13.0	13.2	13.7	12.2	12.3	12.7	12.8	13.3	
	12H	4H	12.7	13.0	13.1	13.4	13.8	12.3	12.6	12.8	13.0	13.4
		6H	12.6	12.8	13.1	13.2	13.7	12.2	12.4	12.7	12.9	13.3
8H		12.5	12.7	13.0	13.2	13.7	12.2	12.3	12.7	12.8	13.3	
Variace polohy pozorovatele pro vzdálenosti svítidel S												
S = 1.0H	+5.7 / -8.3					+5.5 / -7.8						
S = 1.5H	+8.5 / -9.5					+8.2 / -8.8						
S = 2.0H	+10.4 / -12.3					+10.2 / -13.0						
Standardní tabulka	BK00					BK00						
Korekturní sčítanec	-5.5					-5.9						
Korigované oslňovací indice, vztaheny na 3400lm Celkový světelný tok												

Zpracovatel
Telefon
Fax
e-mail

m.č.1.02B / Shrnutí



Výška místnosti: 4.100 m, Montážní výška: 3.700 m, Činitel údržby: 0.80

Hodnoty v Lux, Měřítko 1:55

Plocha	ρ [%]	E_m [lx]	E_{min} [lx]	E_{max} [lx]	E_{min} / E_m
Uživatelská úroveň	/	543	347	666	0.639
Podlaha	20	488	297	632	0.609
Strop	70	79	62	90	0.786
Stěny (4)	50	167	57	443	/

Uživatelská úroveň:

Výška: 0.850 m
Rastr: 64 x 64 Body
Okrajová zóna: 0.000 m

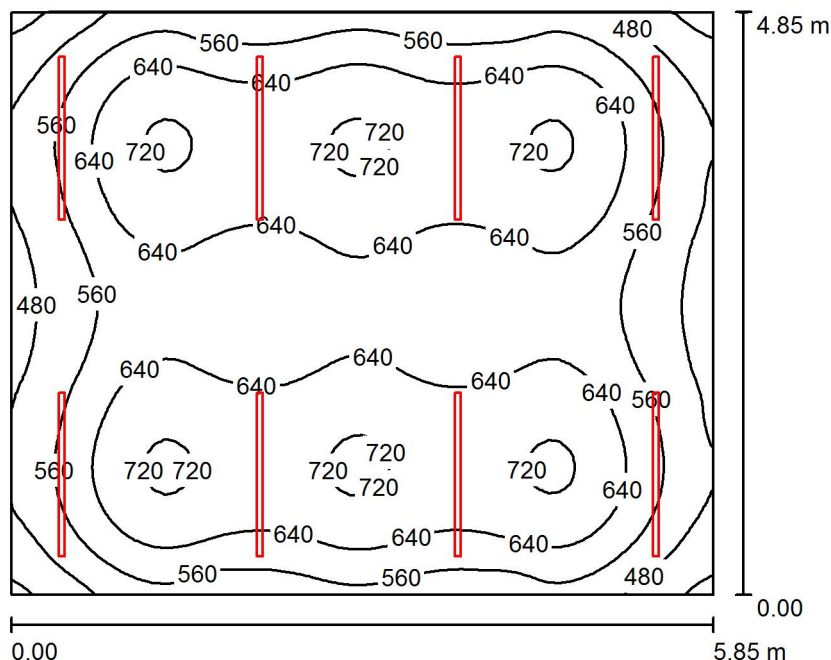
Kusovník svítidel

Č.	ks	Označení (Opravný faktor)	Φ (Svítidlo) [lm]	Φ (Zdroje:) [lm]	P [W]
1	6	MODUS, spol.s.r.o. DON3500M_B50 MODUS DON 3500 M B50 (1.000)	3400	3400	23.0
Celkem:			20400	20400	138.0

Specifický příkon: $5.93 \text{ W/m}^2 = 1.09 \text{ W/m}^2/100 \text{ lx}$ (Základní plocha: 23.27 m^2)

Zpracovatel
Telefon
Fax
e-mail

m.č. 1.02a / Shrnutí



Výška místnosti: 4.100 m, Montážní výška: 3.700 m, Činitel údržby: 0.80

Hodnoty v Lux, Měřítko 1:63

Plocha	ρ [%]	E_m [lx]	E_{min} [lx]	E_{max} [lx]	E_{min} / E_m
Uživatelská úroveň	/	613	368	738	0.601
Podlaha	20	555	347	673	0.625
Strop	70	92	72	105	0.781
Stěny (4)	50	189	67	627	/

Uživatelská úroveň:

Výška: 0.850 m
Rastr: 64 x 64 Body
Okrajová zóna: 0.000 m

Kusovník svítidel

Č.	ks	Označení (Opravný faktor)	Φ (Svítidlo) [lm]	Φ (Zdroje:) [lm]	P [W]
1	8	MODUS, spol.s.r.o. DON3500M_B50 MODUS DON 3500 M B50 (1.000)	3400	3400	23.0
Celkem:			27200	27200	184.0

Specifický příkon: $6.49 \text{ W/m}^2 = 1.06 \text{ W/m}^2/100 \text{ lx}$ (Základní plocha: 28.37 m^2)